

“Eram 20 horas e já estávamos bem bebidos. Transportava eu a ceia da cozinha para a casa do leme.

O mar estava agitado. A embarcação foi abalada violentamente da popa à proa por uma onda. Perdi a aderência à escada e fui projectado pela borda fora.

Ninguém me viu cair. Estava escuro. Quanto tempo levaria a tripulação a dar pela minha falta? Será que acabariam por me encontrar vivo?”

Teodoro, Caxinas Agosto de 2006



De acordo com dados da Organização Internacional do Trabalho (OIT) e da Organização Mundial de Saúde (OMS), **20 a 25 % dos acidentes de trabalho e 30% das mortes ligadas à actividade laboral, estão relacionados com o consumo de álcool.**

Fontes:

- Organização Internacional do Trabalho (OIT)
www.ilo.org
- Organização Mundial de Saúde (OMS)
www.who.int
- Organização Marítima Internacional (OMI)
www.imo.org
- REFOPE (rede Europeia para a Formação Profissional e o Emprego no Sector da Pesca Marítima)
www.refope.org
- EUROPÊCHE (Associação das Organizações Nacionais de Empresas de Pesca na EU)
www.europeche.org



Legislação:

- Lei 102/2009 de 10 de Setembro
- Portaria 356/98, Regulamenta as prescrições mínimas de segurança no trabalho a bordo dos navios de pesca

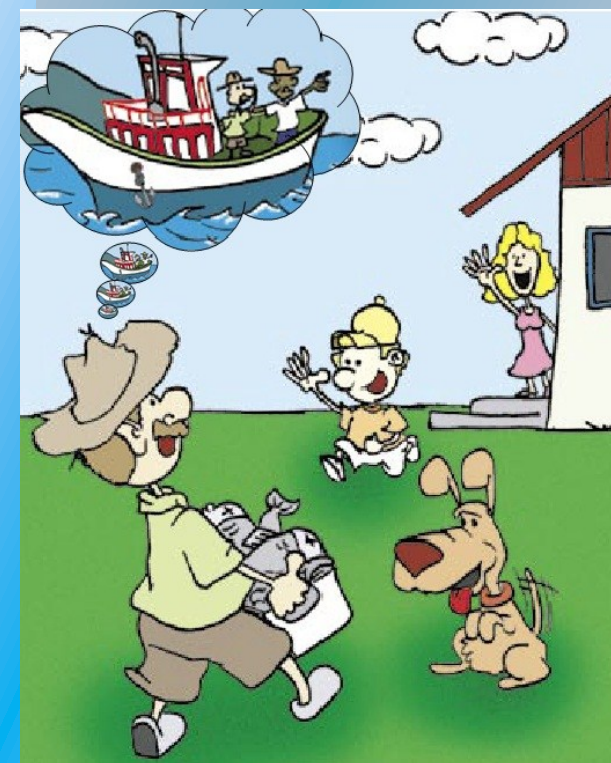
Estrela do Mar, S.A. Actividade Piscatória
Caxinas, Vila do Conde



Manuela Sousa| Margarette Ferreira
Rita Oliveira| Sónia Silva



**Para um bom navegar
O álcool deve evitar**



Os acidentes acontecem devido a ...

- * Desrespeito das regras de limpeza e organização do posto de trabalho;
- * Não cumprimento do regulamento sobre consumo de drogas;
- * Consumo de álcool durante e antes do horário de trabalho;
- * Não cumprimento dos horários estabelecidos para pausas;
- * Não utilização dos EPC's e EPI's;
- * Não aplicação dos conteúdos expostos em formação;
- * Solidão;
- * Monotonia;
- * Saudade dos entes queridos.



O consumo de álcool prejudica...

- * A capacidade de tomar boas decisões;
- * A coordenação pessoal;
- * O autocontrolo e o discernimento;
- * A concentração e a vigilância;
- * A relação com os colegas.



O que deve fazer:

- Não leve bebidas alcoólicas para a embarcação;
- Não beba álcool a bordo;
- Não beba demasiado, muito menos quando se aproximar a hora de trabalho;
- Não trabalhe com máquinas sob a influência de drogas ou de álcool.

