

## DICAS PARA CONSTRUÇÃO DO GUIÃO

1º - TODAS AS IMAGENS DEVEM SER GUARDADAS NO VOSSO PC, POR ISSO DA NET FAZEM “GUARDAR COMO....”. ESTAS SERÃO AS ORIGINAIS PARA DEPOIS USAREM NA VOSSA “ANIMAÇÃO 1ºEPISÓDIO” **IMPORTANTE**:AS IMAGENS DEVEM TER BOA DEFINIÇÃO

2º- NESTE DOCUMENTO “GUIÃO” COLOQUEM UMA CÓPIA DESSAS IMAGENS E AS INFORMAÇÕES QUE VÃO ADICIONAR. ESTE É O MEU PRIMEIRO ELEMENTO DE AVALIAÇÃO, O SEGUNDO ELEMENTO SERÁ A ANIMAÇÃO COM ESTES CONTEÚDOS AQUI SELECIONADOS.

3º-VOU MOSTRAR-VOS AQUI UM EXEMPLO PEGANDO NO CASO DA “PAISAGEM PROTEGIDA DA SERRA DO AÇOR”. OS **SUBLINHADOS A AMARELO** SERIA A MINHA SELEÇÃO PARA USAR NA PRODUÇÃO DA “ANIMAÇÃO 1ºEPISÓDIO”. OU SEJA SE ESTE FOSSE O MEU TRABALHO, SURGIRIAM ESTAS IMAGENS, COM AS REPETIVAS FRASES EM CADA UMA DELAS, OU NOS INTERVALOS ENTRE IMAGENS. **IMPORTANTE** : NO FINAL DEVERÃO COLOCAR AS FONTES E O AUTOR

### 2.1. IMAGENS/MAPAS DE LOCALIZAÇÃO NO PAÍS E NA REGIÃO, COMO CHEGAR ATÉ ELA ( ESTRADAS, TRANSPORTES PÚBLICOS, ETC,ETC)

#### FOTOS







**TEXTO** “A Paisagem Protegida da Serra do Açor (PPSA) situada na serra do Açor, no concelho de Arganil, com altitudes que oscilam entre os 400 m e os 1016 m e alberga duas áreas de especial interesse: a Reserva natural Parcial da Mata da Margaraça; e a Reserva de Recreio da Fraga da Pena.” ICNF

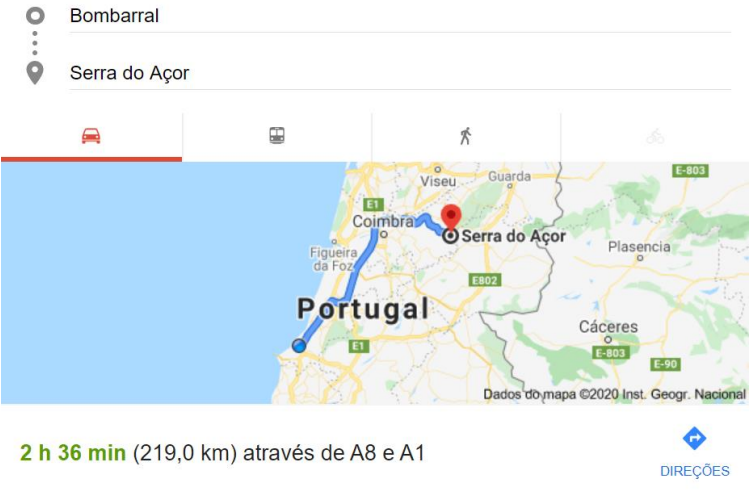
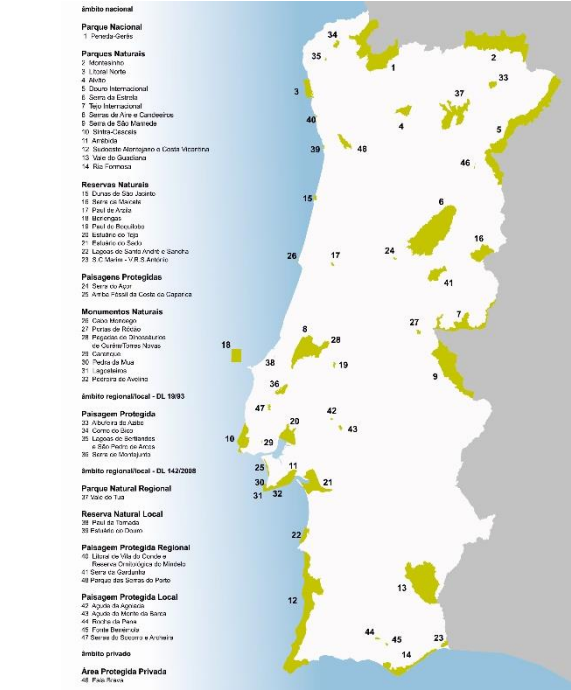
**FRASES SOLTAS :**“ A SUA BELEZA DESTACA-SE NA PRIMAVERA E NO OUTONO EM RESULTADO DAS SUAS CORES”

O IDEAL SERÁ PLANEAR DIFERENTES PERCURSOS PEDESTRES

EM TRANSPORTES O MELHOR A USAR SERÁ O AUTOCARRO PARA ARGANIL OU PARA PAMPILHOSA DA SERRA



MAPAS



2 h 36 min (219,0 km) através de A8 e A1

2 h 40 min (226,3 km) através de A17



## 2.2 INDICAR A DIMENSÃO DA AP E A DATA DA SUA CLASSIFICAÇÃO

### FOTOS



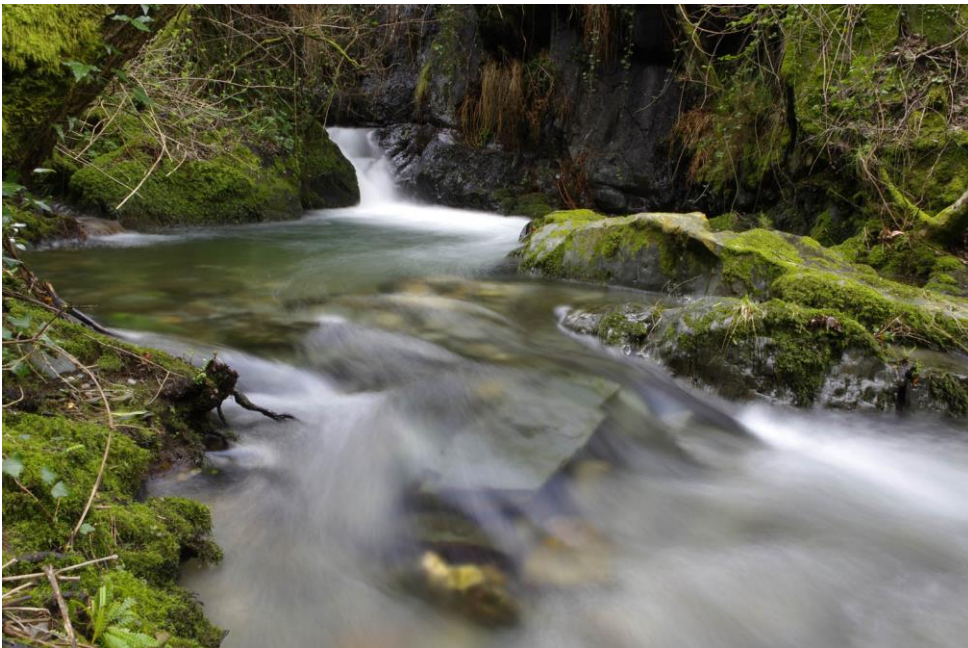


**TEXTO** - ESTA FOI CLASSIFICADA EM 1982 PELO Decreto-Lei nº 67/82, de 3 de março. Conta com uma área aproximada de 373,40 ha (mais de 300 campos de futebol)

**FRASES SOLTAS** - ESTA É UMA PAISAGEM PROTEGIDA DE PEQUENA DIMENSÃO MAS COM UMA GRANDE BELEZA

### 2.3. QUAL O SEU ÂMBITO TERRITORIAL (PARQUE NACIONAL? PARQUE NATURAL? PAISAGEM PROTEGIDAS?.....)

FOTOS



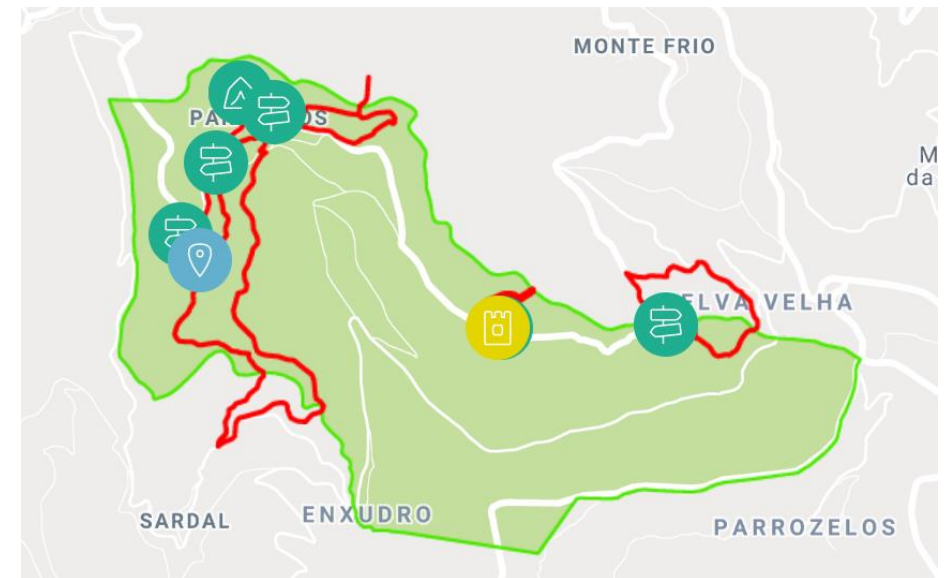
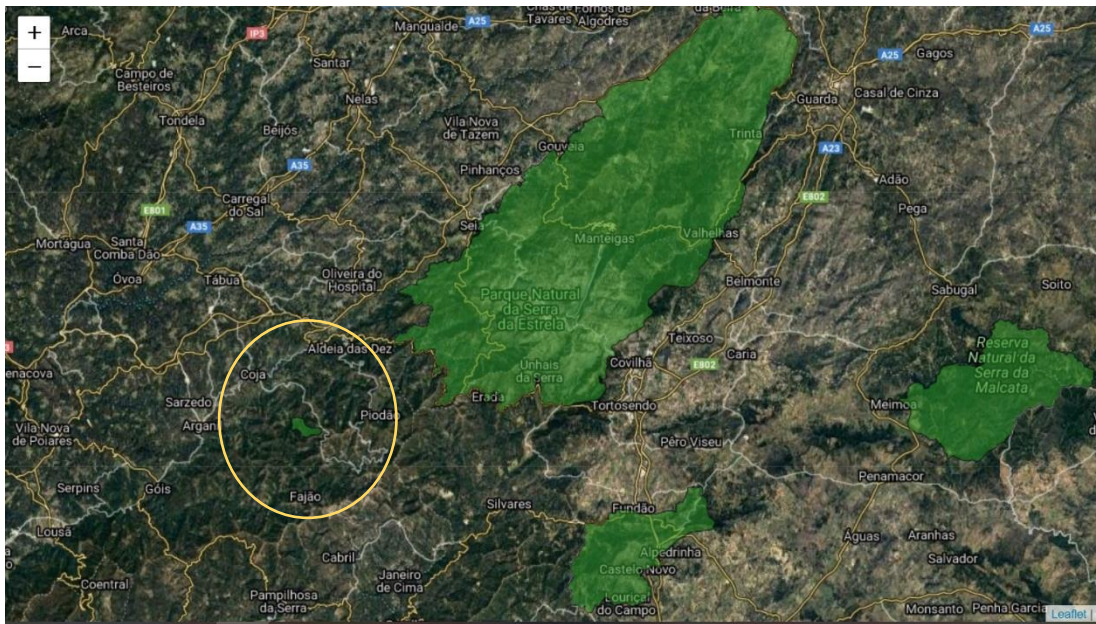
**TEXTO** – Esta é uma das **Paisagens Protegidas de âmbito nacional** , De âmbito nacional, figuram as Paisagens Protegidas da Serra do Açor, de **1982**, e a da Arriba Fóssil da Costa da Caparica, de 1984.

#### **FRASES SOLTAS -**

Entende-se por «Paisagem Protegida» uma área que contenha **paisagens resultantes da interação harmoniosa** do ser **humano e da natureza**, e que evidenciem grande **valor estético, ecológico ou cultural**.

A classificação de uma Paisagem Protegida visa a **proteção dos valores naturais e culturais existentes**, realçando a **identidade local**, e a adoção de medidas compatíveis com os objetivos da sua classificação.

#### **MAPAS -**





## 2.4. QUE ÁREAS PROTEGIDAS ESTÃO PRÓXIMAS DA ESCOLHIDA?

### FOTOS





**TEXTO – NAS PROXIMIDADES TEMOS A ÁREAS PROTEGIDAS DA SERRA DA ESTRELA, SERRA DA GARDUNHA E SERRA DA MALCATA**

A Reserva Natural da **Serra da Malcata (RNSM)** localiza-se entre a vila de Penamacor e a cidade do Sabugal, **junto à fronteira com Espanha**. O seu símbolo é o **lince-ibérico, o felino mais ameaçado do mundo**.

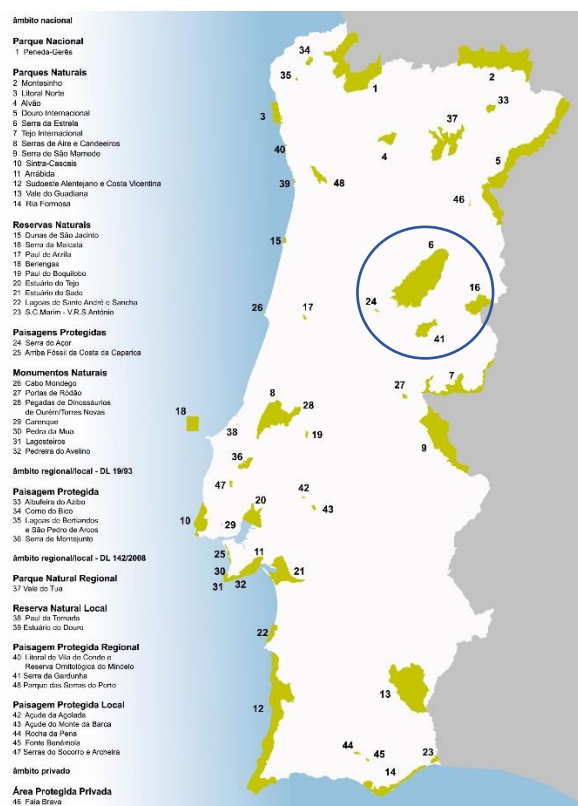
O Parque Natural da **Serra da Estrela (PNSE)** abrange o essencial do maciço da Estrela, estendendo-se por território dos **concelhos de Celorico da Beira, Covilhã, Gouveia, Guarda, Manteigas e Seia**.

**Paisagem Protegida Regional da Serra da Gardunha.**

**FRASES SOLTAS – A SERRA DA ESTRELA AQUI TÃO PERTO**

**PLANEIE UMAS FÉRIAS ENTRE A MALCATA, A ESTRELA E A GARDUNHA**

## MAPAS



## Fontes

<https://natural.pt/?locale=pt>

<https://geocatalogo.icnf.pt/geovisualizador/rnap.html#7/39.665/-7.833>

<http://www2.icnf.pt/portal/ap>