

## Ferida aguda



Incisão cirúrgica



Laceração



Mordedura



Agressão  
traumática



Contusão



Queimadura



Abrasão

## Feridas crónicas



Úlcera de pressão



Úlcera de perna

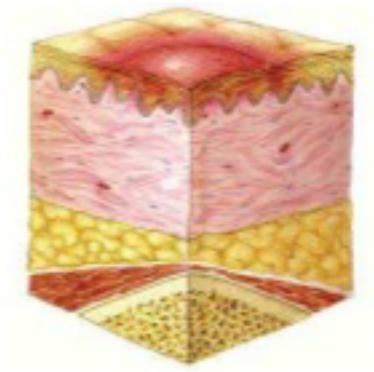


Ferida de pé diabético

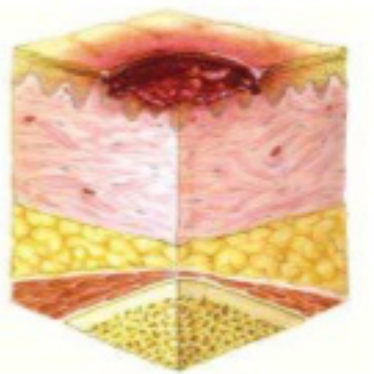


Ferida maligna

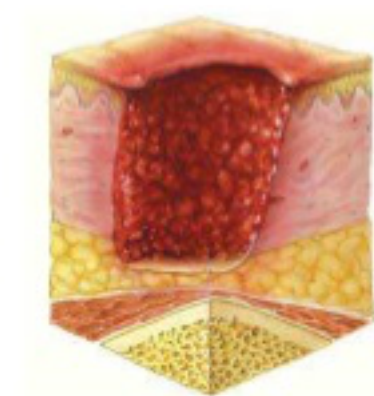
## Úlceras de pressão: Graus/Estádios



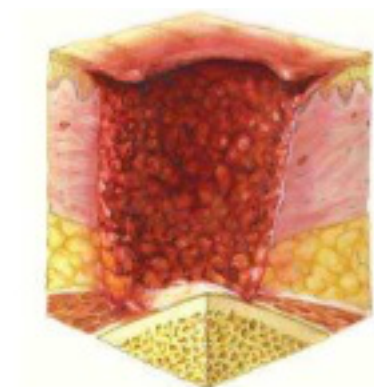
Grau I



Grau II



Grau III



Grau IV