



Inconsciência



Inconsciência

POSIÇÃO LATERAL DE SEGURANÇA

Enf. Frederico Brandão



• OBJECTIVOS:

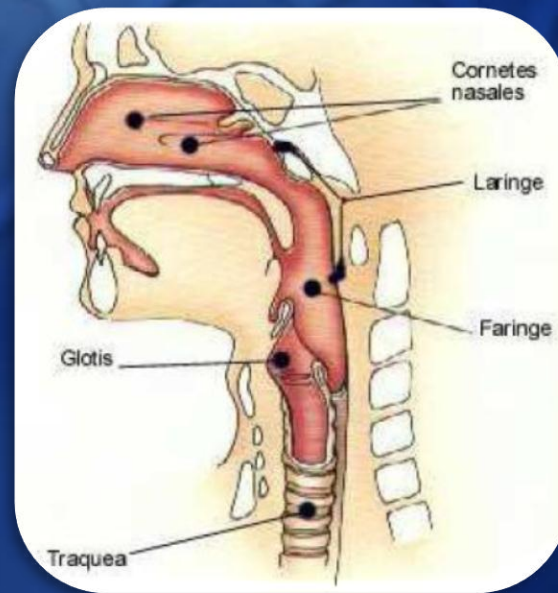
- Compreender a necessidade de colocação de uma vítima em posição lateral de segurança (PLS);
- Conhecer as indicações e contra-indicações para colocação de uma vítima em PLS.

-
- ☒ Excellent
 - ☐ Very good
 - ☐ Good
 - ☐ Average
 - ☐ Poor



Posição Lateral de Segurança

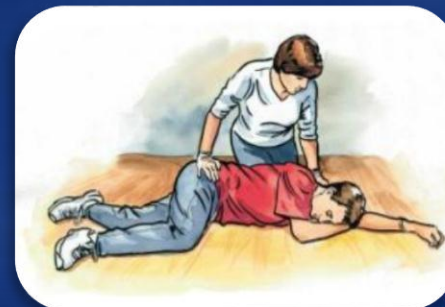
- Se a vítima **respira** mas **está inconsciente**;
 - deve ser colocada em posição lateral de segurança (PLS).
- A **PLS** permite:
 - Manter a permeabilidade da via aérea, garantindo a não obstrução por queda da língua;
 - Permite a livre drenagem de qualquer líquido da cavidade oral, evitando a entrada do mesmo nas vias respiratórias;
 - Minimizando o risco de aspiração do conteúdo gástrico.





Posição Lateral de Segurança

- A posição lateral de segurança deve respeitar os seguintes **princípios**:
 - Ser uma posição o mais “lateral” possível, para que a cabeça fique numa posição em que a drenagem da cavidade oral se faça livremente;
 - Deve ser uma posição estável;
 - Não deve causar pressão no tórax impeça a respiração normal;
 - Deve possibilitar a observação e acesso fácil à via aérea;
 - Deve ser possível voltar a vítima em decúbito dorsal de forma fácil e rápida;
 - Não deve causar nenhuma lesão à vítima.





Posição Lateral de Segurança

- É particularmente importante não causar nenhuma lesão adicional à vítima com a colocação em PLS.
 - Se existir suspeita de traumatismo da coluna cervical não está indicada a colocação da vítima em PLS.





Posição Lateral de Segurança

- Como proceder para colocar uma vítima em PLS:
 - Retirar óculos e objectos volumosos (chaves, telefones, canetas etc.) dos bolsos da vítima;
 - Alargar a gravata (se apropriado) e desapertar o colarinho;
 - Ajoelhar ao lado da vítima e estender-lhe as duas pernas;
 - Permeabilizar a via aérea, efectuando a extensão da cabeça e elevação do maxilar inferior;





Posição Lateral de Segurança

- Como proceder para colocar uma vítima em PLS:
 - Colocar o braço da vítima, mais próximo de si, dobrado a nível do cotovelo, de forma a fazer um ângulo recto com o corpo da vítima ao nível do ombro e com a palma da mão virada para cima;





Posição Lateral de Segurança

- Como proceder para colocar uma vítima em PLS:
 - Dobrar o outro braço sobre o tórax e encostar a face dorsal da mão à face da vítima do lado do reanimador;





Posição Lateral de Segurança

- Como proceder para colocar uma vítima em PLS:
 - Com a outra mão segurar a coxa da vítima, do lado oposto ao tripulante, imediatamente acima do joelho e levantá-la, mantendo o pé no chão, de forma a dobrar a perna da vítima a nível do joelho;





Posição Lateral de Segurança

- Como proceder para colocar uma vítima em PLS:
 - Manter uma mão a apoiar a cabeça e puxar a perna, a nível do joelho, rolando o corpo da vítima na direcção do reanimador;
 - Ajustar a perna que fica por cima de modo a formar um ângulo recto ao nível da coxa e do joelho;





Posição Lateral de Segurança

- Como proceder para colocar uma vítima em PLS:
 - Se necessário ajustar a mão sob a face da vítima de forma que a cabeça fique em extensão;
 - Verificar se a via aérea se mantém permeável, certificando-se que a vítima respira sem fazer ruído;
 - Vigiar regularmente.
 - Se permanecer na mesma posição por mais de 30', ponderar alternar a PLS direita/esquerda.



