

No jardim

- Rega as plantas de manhã cedo ou à noite. Se o fizeres à tarde a água evapora-se rapidamente com o calor do sol.

- Há plantas que precisam de pouca água. Evita regá-las sem necessidade.

- Rega com a água da lavagem de legumes e fruta. Se possível usa a água de poços ou ribeiros.

- Deixa crescer um pouco a relva do jardim. Assim fica mais verde e necessita de menos água.

- Deves preferir as plantas típicas da região porque estão adaptadas ao clima.

- Quando laves a bicicleta utiliza um balde de água em vez da mangueira.

- Se tiveres piscina não a enchas em época de seca.



Na rua

Se vires alguma rotura de canalização pede a um adulto para avisar os Serviços Municipalizados da Câmara ou outra entidade competente.

**Contamos contigo.
Toda a gotinha
que poupares...ajuda!**

**socorro
Liga
112**

Para mais informações
consulta a internet em:
www.proteccaocivil.pt

PREVENIR→ PLANEAR→ SOCORRER



Seca
**Vamos
poupar água?**



Ministério da Administração Interna
Autoridade Nacional de Protecção Civil
Avenida do Forte em Camaxide - 2794-112 Camaxide
Tel.: 21 424 7100 Fax: 21 424 7180
e-mail: geral@procv.pt / Site: www.proteccaocivil.pt

SECA

Vamos poupar água?

Sabias que mais de 70% do nosso corpo é constituído por água? Não há vida sem água. Se ela acabar nós não sobrevivemos.

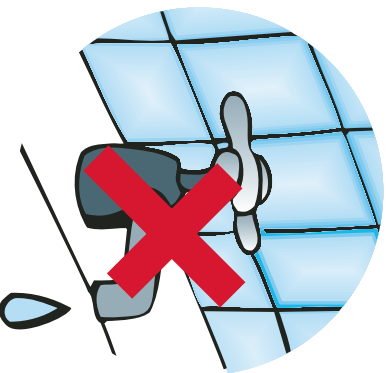
Antes de chegar às torneiras a água é captada, dos rios ou do subsolo, e depois tratada, mas pode haver períodos mais ou menos longos em que ela falta e, então, temos uma seca. Vários países sofrem com a seca e o nosso também pode ser afectado.

Sabes como poupar água?

Segue as recomendações que te damos e transmite-as aos teus familiares e amigos. Se não a desperdiçares poderás ter mais amanhã.

Todos temos o dever de economizar a água, e não é só durante uma seca.

Desde já tu podes colaborar. Vamos dizer-te como.

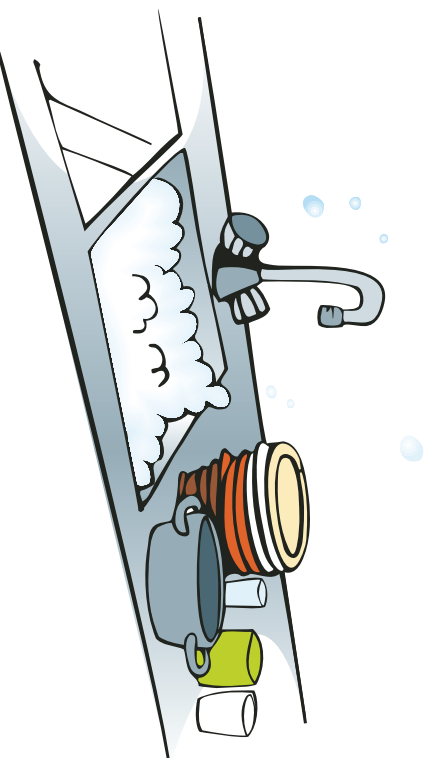
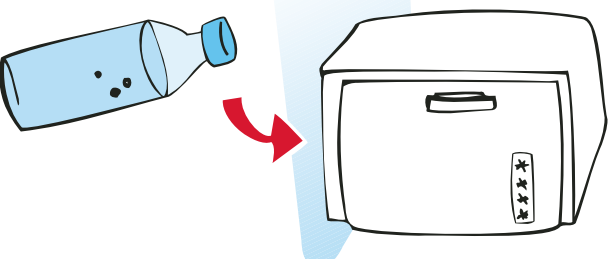


torneiras

- Não as deixes a pingar. Fecha-as bem.
- Se não pararem de pingar devem ser arranjadas.

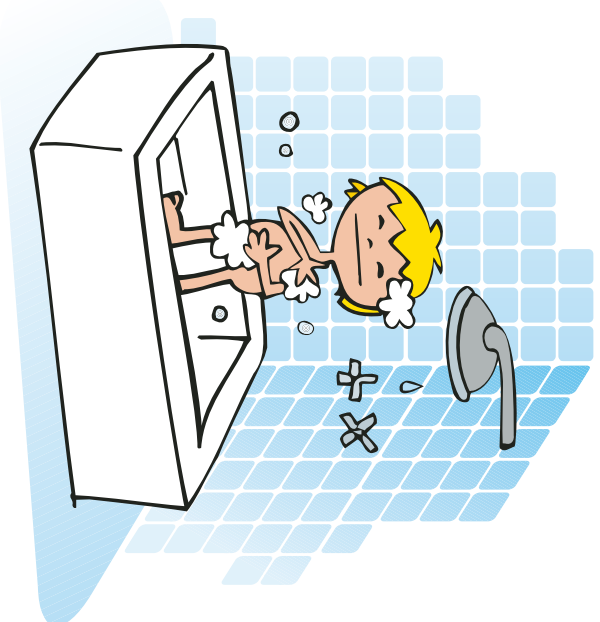
cozinha

- Põe uma garrafa de água no frigorífico. Desta maneira evitas gastar água até que saia fresca da torneira.
- Quando ajudares a lavar a loiça não deixes a água a correr. Enche o lava-loiça e usa só a que for necessária.
- As máquinas de lavar roupa ou loiça devem trabalhar só quando estiverem cheias.



casa de banho

- Evita tomar banho de imersão.
- No duche fecha a água enquanto te ensaboas. Não demores muito tempo no chuveiro.



- Não deixes a água a correr enquanto lavas os dentes ou as mãos.
- Avisa o teu pai e outros familiares para não deixarem a água a correr quando fazem a barba.
- Não uses a sanita como caixote do lixo!
- Um autoclismo avariado pode desperdiçar muita água. Deve ser arranjado.