

**Dia de São
Valentim**

Caixa dos namorados

Construir uma caixa com rigor

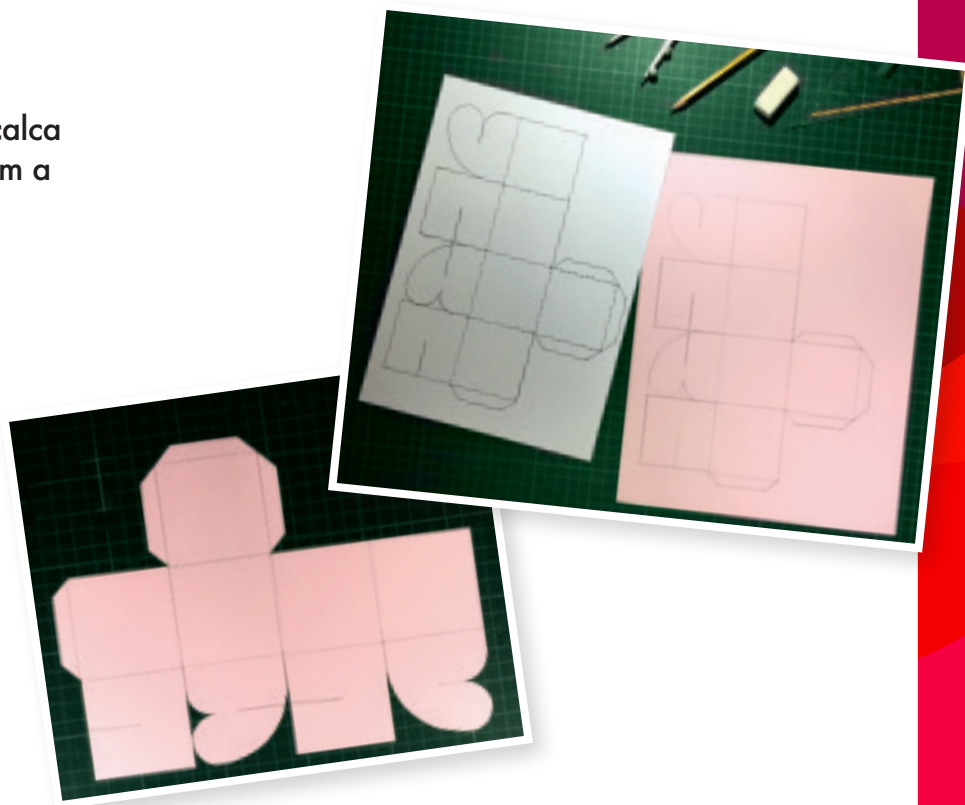
Materiais:

- Cartolina A4
- Papel vegetal
- Lápis H
- Régua
- Esquadro
- Compasso
- Tesoura
- Cola líquida
- Lápis de cor
- Cartolinas ou papéis coloridos



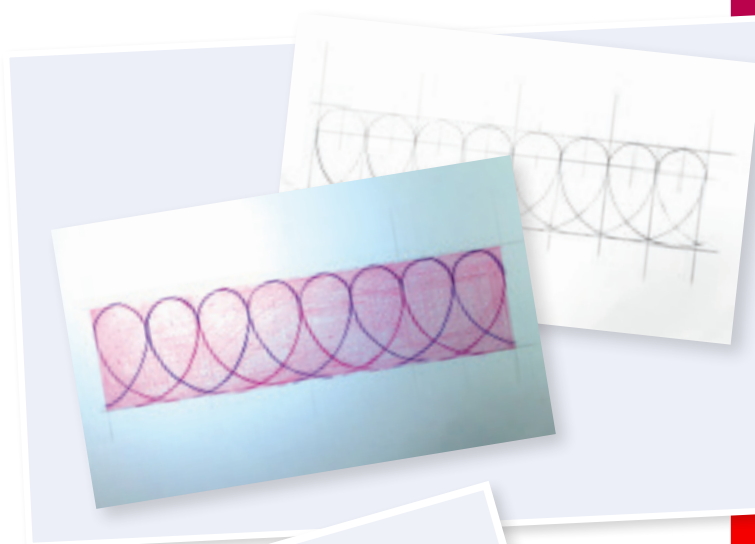
Como fazer?

1. Numa cartolina A4, decalca o molde (em anexo), com a planificação da caixa.
2. Corta as arestas marcadas a traço cheio e dobra as que estão marcadas a tracejado.
3. Usando como módulo o traçado geométrico de um coração (em anexo), cria um padrão decorativo alusivo ao dia de São Valentim para personalizares a tua caixa.



**Dia de São
Valentim**

4. Com base no traçado, cria um módulo que se repita, aplicando as regras de translação e alternância de cor, para aplicares na decoração da caixa.



5. Podes também desenhar e pintar diretamente na caixa o padrão criado ou recorrer a colagens com cartolinas e papéis de outras cores.



6. Com a ajuda do teu professor(a), cola e monta a tua caixa.

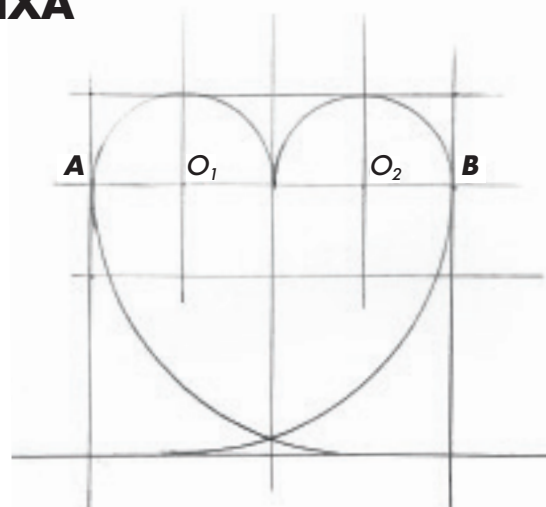
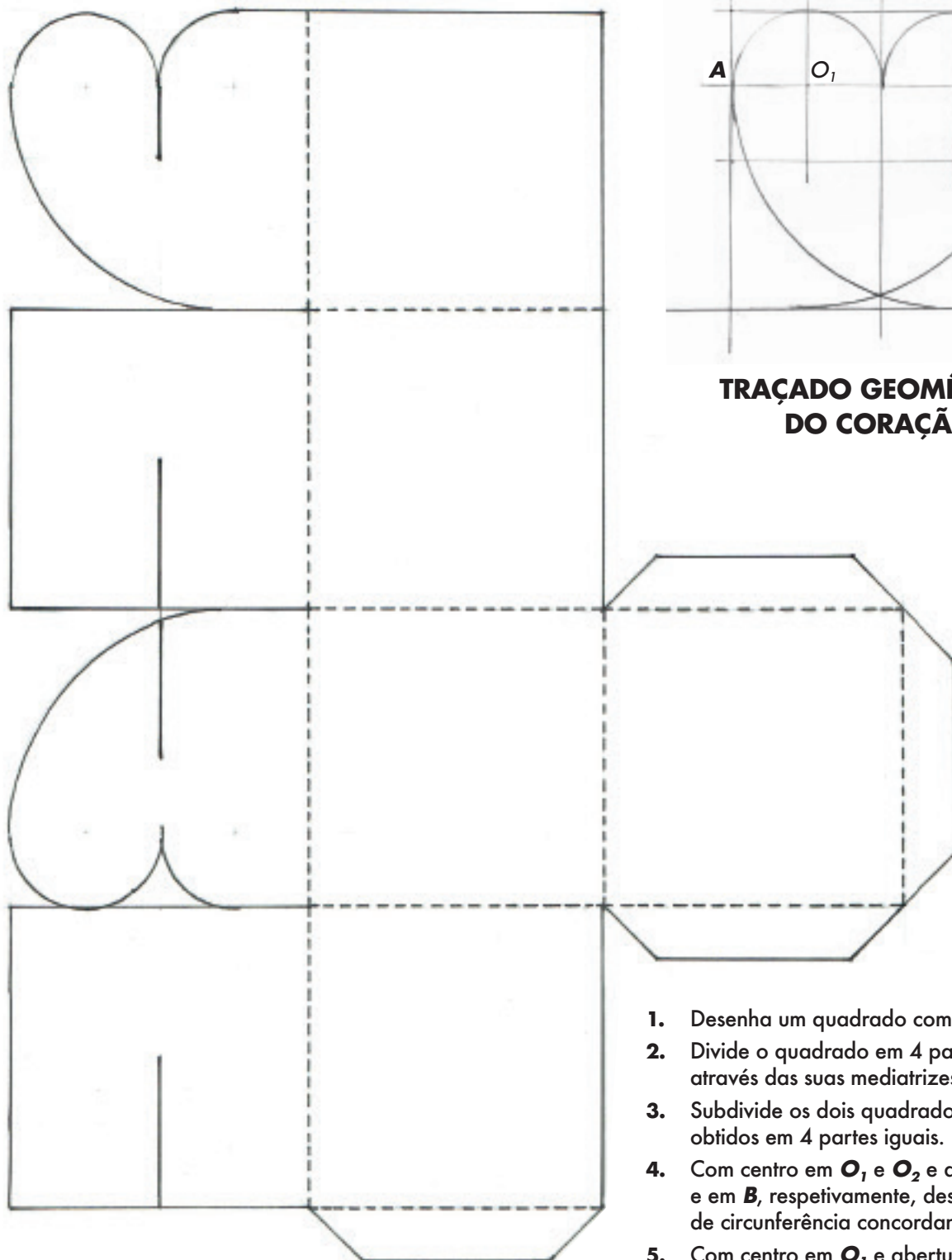


**PARA SABERES MAIS,
CONSULTA O TEU MANUAL
NAS PÁGINAS:**

45 (os polígonos de 4 lados);
47 (as linhas curvas concordantes);
62, 63 (O módulo e o padrão).

Bom trabalho!

MOLDE DA CAIXA



TRAÇADO GEOMÉTRICO DO CORAÇÃO

1. Desenha um quadrado com 6 cm de lado.
2. Divide o quadrado em 4 partes iguais através das suas mediatrizes.
3. Subdivide os dois quadrados superiores obtidos em 4 partes iguais.
4. Com centro em O_1 e O_2 e abertura em A e em B , respetivamente, desenha dois arcos de circunferência concordantes.
5. Com centro em O_1 e abertura em B , traça um arco de circunferência. Com centro em O_2 e abertura em A , desenha outro arco que interseja o anterior. Estes arcos completam o coração.