



1º Sessão

# Clean & Safe



**Elaborado pelo Grupo de Trabalho das Escolas do Turismo de Portugal**

Ângela Loureiro Silva | Escola de Hotelaria e Turismo do Douro – Lamego

Joana Codinha Mendes | Escola de Hotelaria e Turismo do Oeste

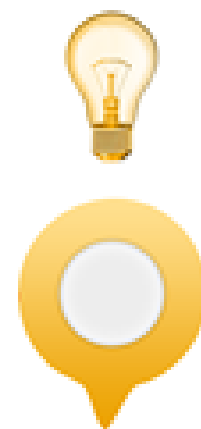
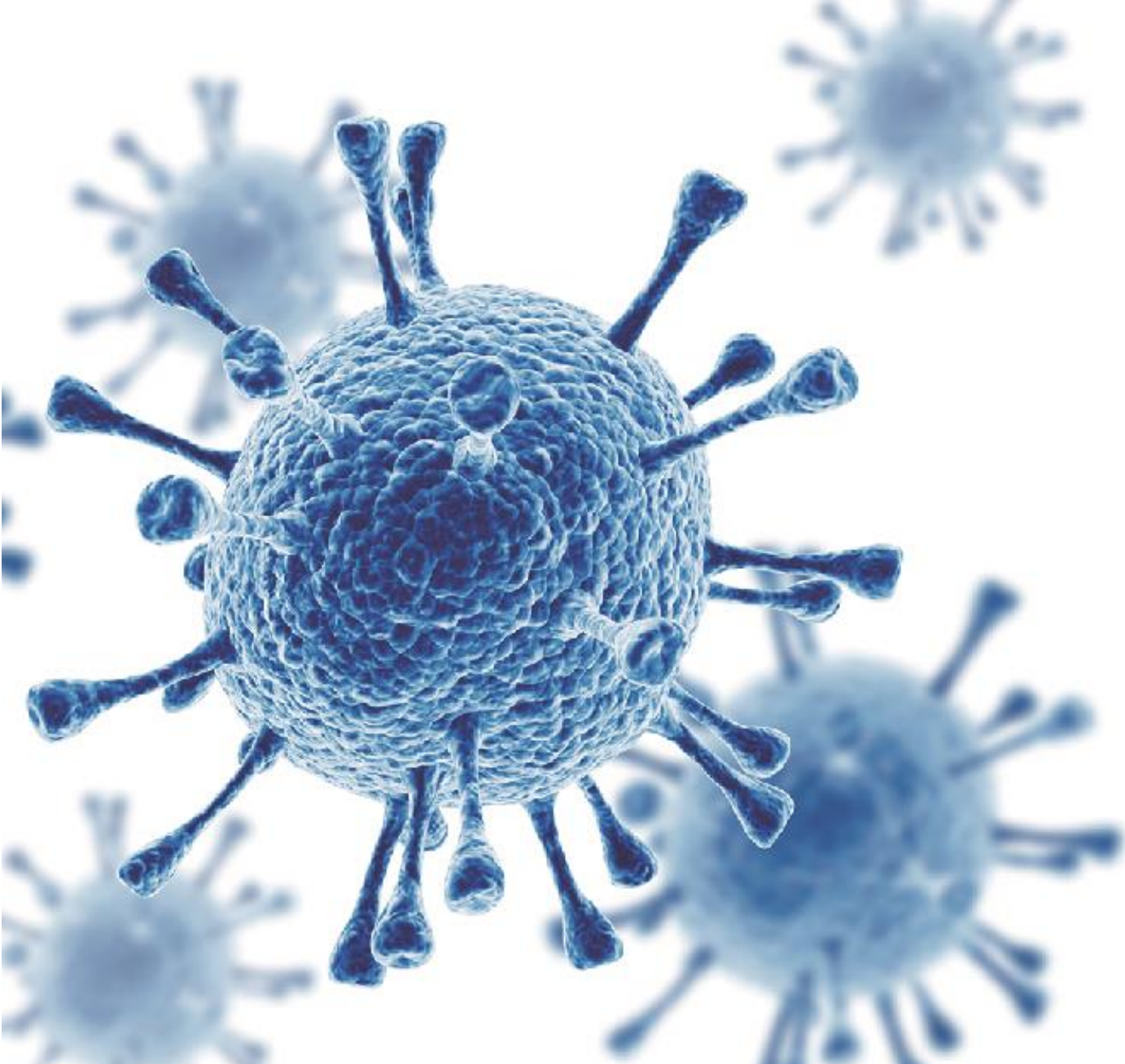
Maria Vitória Santos | Escola de Hotelaria e Turismo de Portalegre

Marta Carvalho Dinis | Escola de Hotelaria e Turismo de Coimbra

Mónica D'Além | Escola de Hotelaria e Turismo do Estoril



Versão – 01 | Maio 2020



# PROGRAMA

## CLEAN & SAFE

**01 > ENQUADRAMENTO**

**02 > OBJETIVOS**

**03 > SELO CLEAN & SAFE**

**04 > CARACTERIZAÇÃO SARS-CoV-2 | COVID-19**

**05 > PROTOCOLO INTERNO**

**06 > FORMAÇÃO, INFORMAÇÃO E COMUNICAÇÃO**

**07 > MEDIDAS BÁSICAS DE PREVENÇÃO E CONTROLO DA INFEÇÃO**

**08 > PROCEDIMENTOS EM CASO DE SUSPEITA DE INFEÇÃO**

# 01 > ENQUADRAMENTO

## PERANTE UM PANORAMA DE PANDEMIA MUNDIAL DE COVID-19





# 01 > ENQUADRAMENTO

## VISA RECONHECER

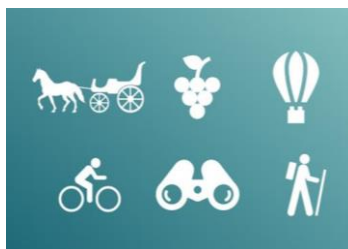
### EMPRESAS DO SECTOR DO TURISMO



**Empreendimentos  
Turísticos**



**Agências de  
Viagem e Turismo**



**Animação Turística**

### Iniciativa articulada



contributos das várias  
associações do setor

## ASSUMIR O COMPROMISSO

**No cumprimento das recomendações emitidas pela**



reduzir riscos

contaminação dos seus espaços com  
o SARS-CoV-2 ou outras infeções

## 02 > OBJETIVOS

### SENSIBILIZAR

As empresas do setor do Turismo para os procedimentos mínimos de limpeza e higiene a adotar.

### CAPACITAR

Para a elaboração de um Protocolo Interno adequado e ajustado à realidade de cada organização.

### INCENTIVAR

A retoma do turismo a nível nacional e internacional, **reforçando a confiança** de todos no destino Portugal e nos seus recursos turísticos.



SELO  
CLEAN & SAFE

CORONAVÍRUS  
COVID-19





## 03 > SELO CLEAN & SAFE

### O QUE É O SELO CLEAN & SAFE ?



A **distinção** das empresas do Sector do Turismo, que sob a forma de uma **Declaração de Compromisso**, garantem a implementação de procedimentos de prevenção, controlo e vigilância do SARS-CoV-2, de acordo com as Normas e Orientações Legais.

## 03 > SELO CLEAN & SAFE

### A IMPORTÂNCIA DO SELO



RENOVAR E INCREMENTAR  
CONFIANÇA



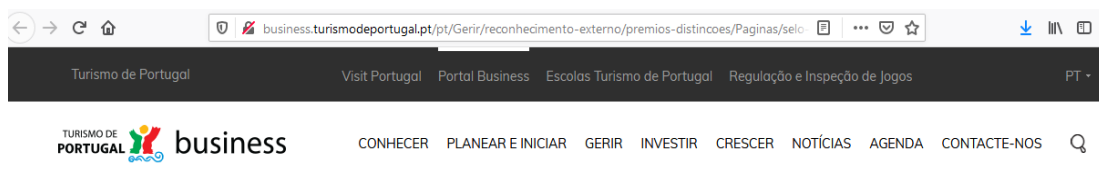
**CLIENTES | PARCEIROS DE NEGÓCIOS**

Nos “nossos” equipamentos turísticos.



## 03 > SELO CLEAN & SAFE

### COMO OBTER ?



Selo “Estabelecimento Clean & Safe” para as empresas do Turismo

Selos e distinções 05.05.2020

O Selo atribuído estará associado ao seu número de Registo RNET, RNAAT ou RNAVT.



Cumprir com um conjunto de procedimento patentes na «**Declaração de Compromisso**»



Disponível nas **plataformas digitais** do Turismo de Portugal relativas ao registo das empresas turísticas:


- ✓ Registo Nacional de Empresas Turísticas (RNET)
- ✓ Registo Nacional de Animação Turística (RNAT)
- ✓ Registo Nacional Agências de Viagens e Turismo (RNAVT)

<http://business.turismodeportugal.pt/pt/Gerir/reconhecimento-externo/premios-distincoes/Paginas/selo-estabelecimento-clean-safe-turismo-de-portugal.aspx>

# 03 > SELO CLEAN & SAFE

https://acesso.turismodeportugal.pt/wssso/faces/Login.jsp

TURISMO DE PORTUGAL



O acesso aos Serviços na Web do Turismo de Portugal pode ser feito de forma segura utilizando um métodos à escolha nos separadores visíveis:

**Público** – utilizador que se [registe](#) e escolha uma senha individual no Turismo de Portugal.

**Público senha Finanças** - utilizador que tenha credenciais de acesso aos serviços do Portal das Finanças.  
A autenticação é feita através da plataforma do Ministério das Finanças utilizando o seu Número de Contribuinte conjuntamente com a Senha de Acesso ao Portal das Finanças.  
O Turismo de Portugal, I.P. não tem acesso a quaisquer dados referentes ao utilizador constantes da base de dados do Ministério das Finanças (incluindo a Senha), não podendo por isso fazer quaisquer alterações aos mesmos.

**Colaboradores** – utilizador com credenciais internas do Turismo de Portugal e com acesso privilegiado a gestão de informação.

**Cartão do Cidadão** – utilizador portador de Cartão do Cidadão Português e de leitor de cartões.

**e-ID Europeu** – utilizador portador de um Cartão de Identificação com credenciais e-ID europeias e leitor de cartões.


<b>Público</b>	Público senha Finanças	Colaboradores	Cartão de Cidadão	e-ID Europeu
----------------	------------------------	---------------	-------------------	--------------

Se pretender pode proceder já ao seu registo. A segurança e confidencialidade de toda a informação fornecida são garantidas através do uso de cifra adequada.

Número de Contribuinte:

Senha (password):

Entrar



SERVIÇOS NA WEB

## 03 > SELO CLEAN & SAFE

GARANTIA DE CUMPRIMENTO POR PARTE DOS  
PARCEIROS DE NEGÓCIO





## 03 > SELO CLEAN & SAFE

### VALIDADE

- ✓ Este selo é valido até **30 de abril de 2021**.



### REVOGAÇÃO

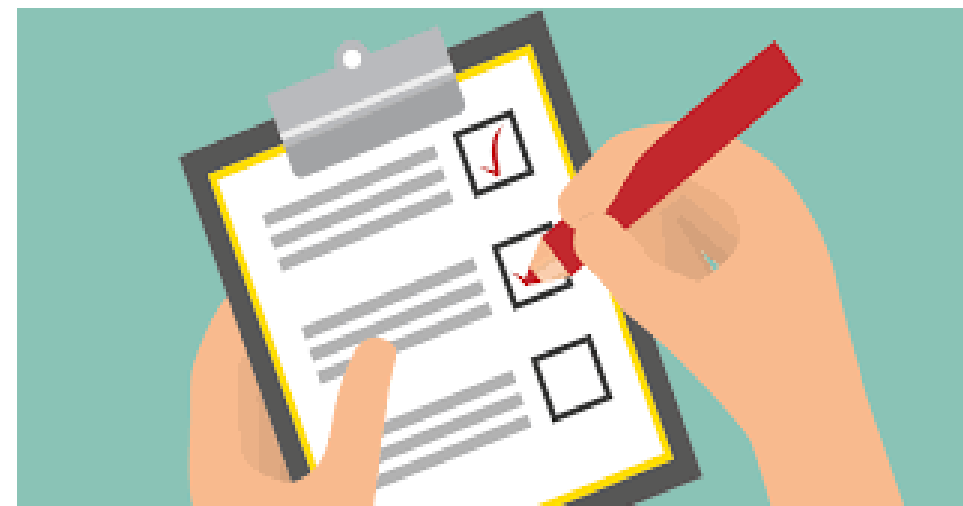
Findo o cumprimento de algum requisito constante no formulário.

Ficam obrigados a comunicar de imediato ao Turismo de Portugal, via plataforma, deixando de poder utilizar o selo “Clean & Safe”.

## 03 > SELO CLEAN & SAFE

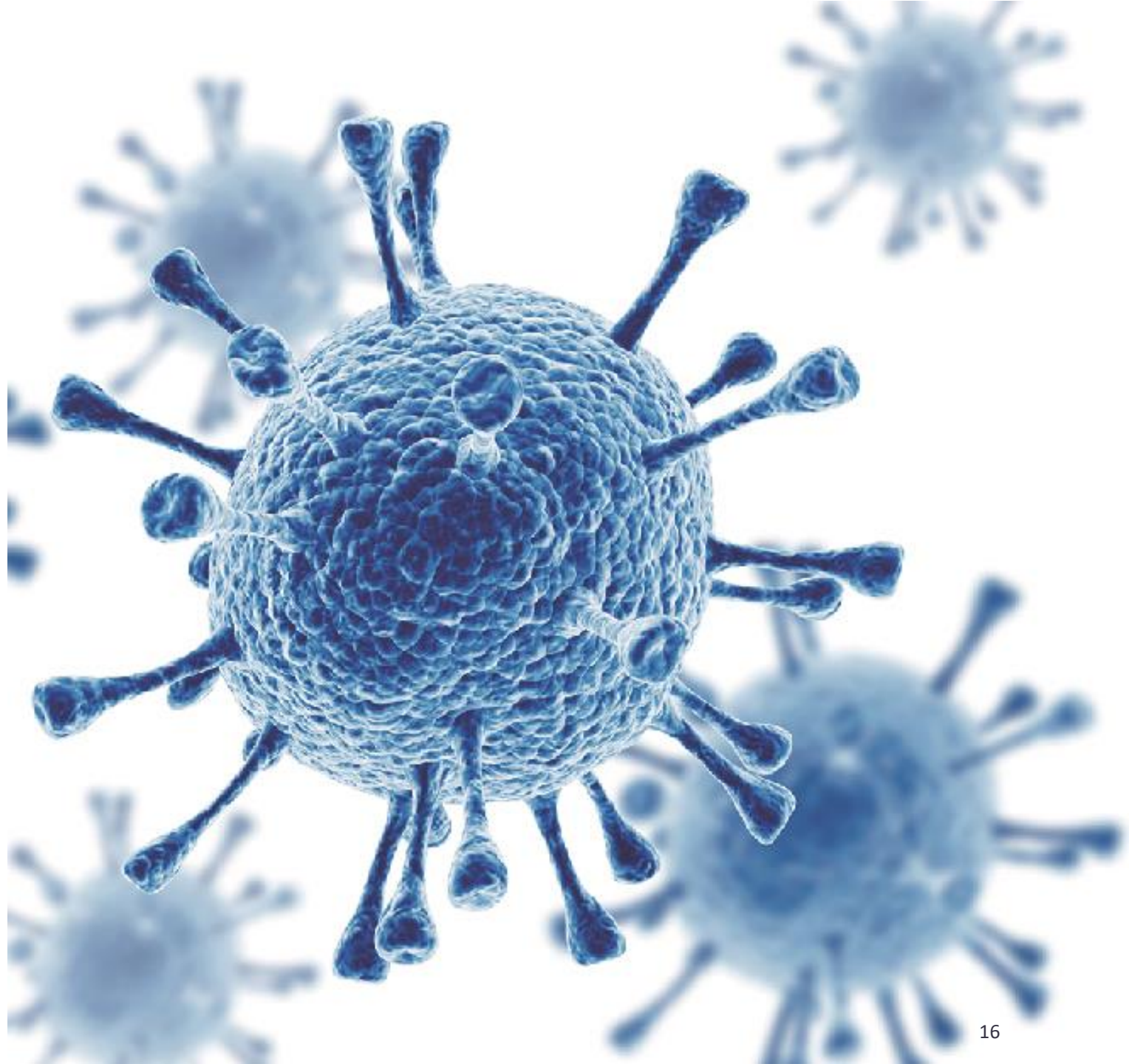
### AUDITORIA

A atribuição do selo implica **auditorias aleatórias** a serem realizadas pelo **Turismo de Portugal** em articulação com a **ASAE**.



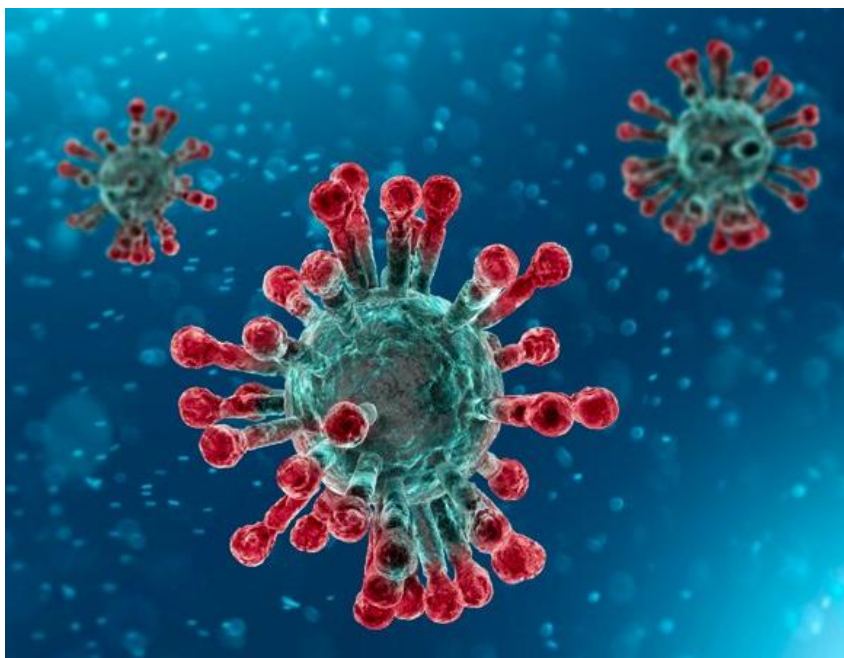
# CARACTERIZAÇÃO SARS-COV-2 | COVID-19

**CORONAVÍRUS**  
COVID-19



## 04 > CARACTERIZAÇÃO CORONAVÍRUS | SARS-CoV-2 | COVID-19

### CORONAVÍRUS | SARS-CoV-2 | COVID-19



> Família *Coronaviridae*

> Conhecidos **oito coronavírus** que infectam e podem causar doença no Homem.

> SARS-CoV – China - epidemia em 2003

> MERS-CoV – Arábia Saudita, Médio Oriente, em 2012

## 04 > CARACTERIZAÇÃO CORONAVÍRUS | SARS-CoV-2 | COVID-19

### CORONAVÍRUS | SARS-CoV-2 | COVID-19

> **SARS-CoV-2**, que origina a doença designada COVID-19, foi identificado pela primeira vez em dezembro de 2019, na China.

> Afetam o sistema respiratório

- ✓ constipação comum ou evoluir para uma doença mais grave, como a pneumonia.





## 04 > CARACTERIZAÇÃO CORONAVÍRUS | SARS-CoV-2 | COVID-19

### CORONAVÍRUS | SARS-CoV-2 | COVID-19

#### Compreenda os nomes



**Nome do vírus: SARS-CoV-2**

**Severe Acute Respiratory Syndrome Corona Virus 2**

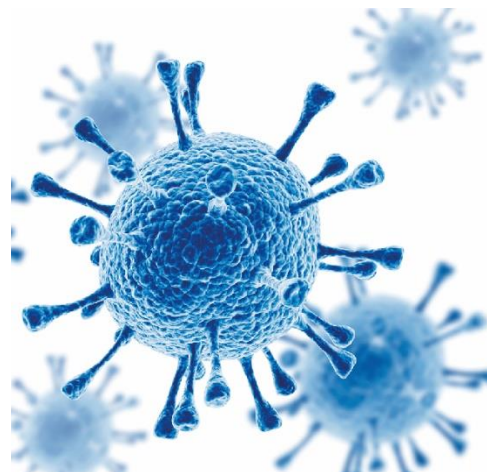
*O primeiro coronavírus foi identificado em 2002, caracterizado pelo Síndrome Respiratória Aguda Grave. Este vírus também causa um quadro semelhante.*



**Nome da doença: COVID-19**

**Coronavírus, Doença, 2019**

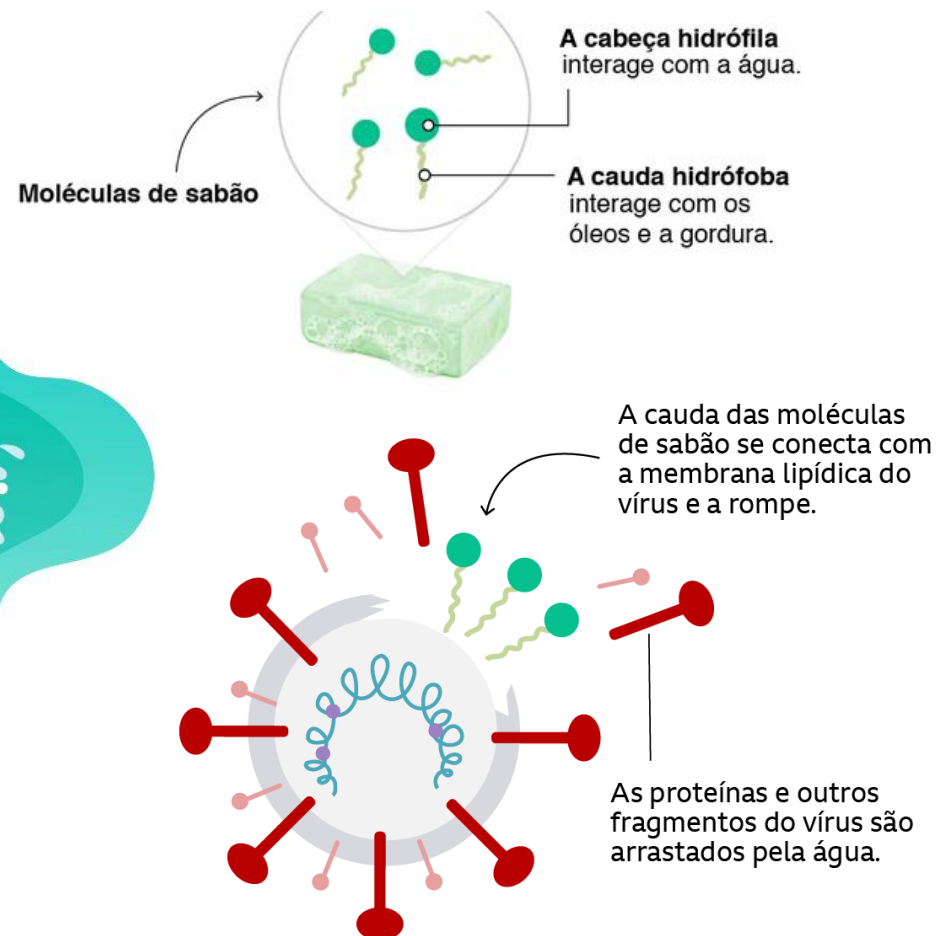
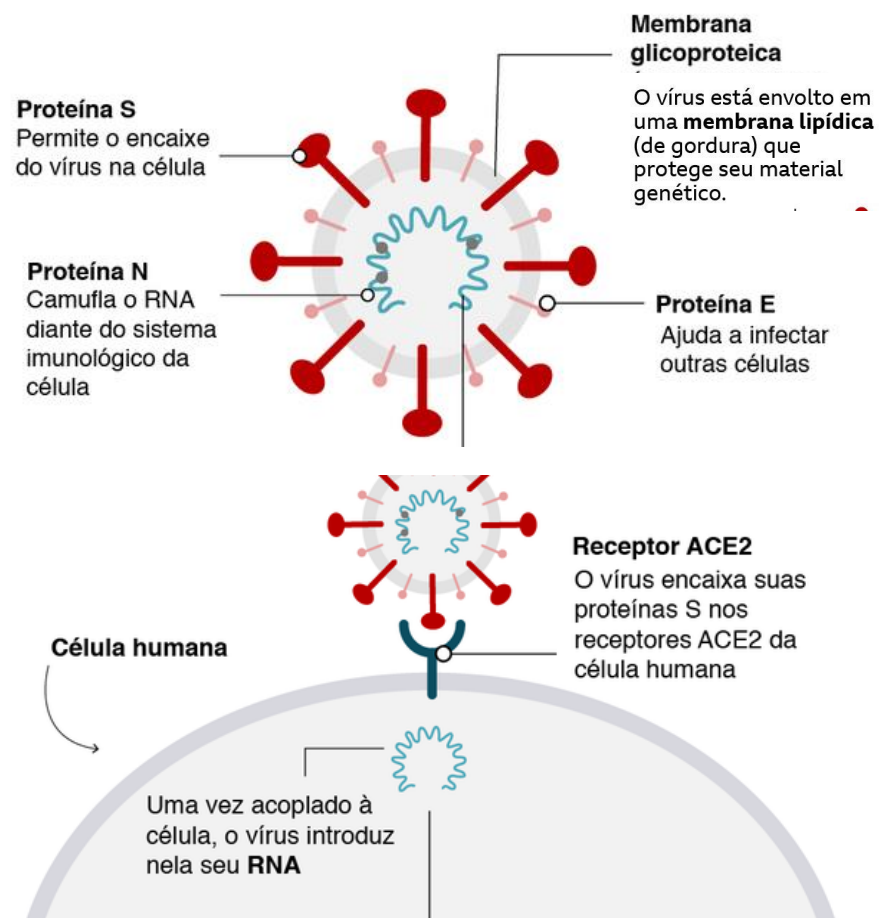
*Refere o nome do vírus e o ano em que foi identificado.*



SARS-CoV-2  
é o agente causal da  
COVID-19

## 04 > CARACTERIZAÇÃO CORONAVÍRUS | SARS-CoV-2 | COVID-19

### ESTRUTURA DO SARS-CoV-2 | INATIVAÇÃO DO VÍRUS PELA AÇÃO DO SABÃO



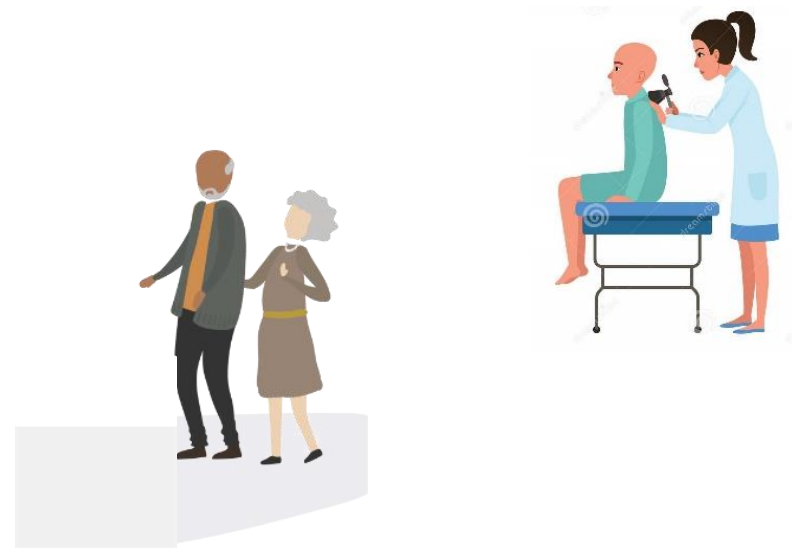
## 04 > CARACTERIZAÇÃO CORONAVÍRUS | SARS-CoV-2 | COVID-19

### PODER PATOGÉNICO DO AGENTE INFECCIOSO



- 80% dos casos apresentam doença ligeira
- 15% apresentam um quadro grave, com necessidade de internamento
- 5% podem precisar de cuidados intensivos com necessidade de ventilação
- Maioria **óbitos** verificados em pessoas idosas e com outras comorbilidades (doenças crónicas).

### POPULAÇÃO MAIS SUSCEPTÍVEL

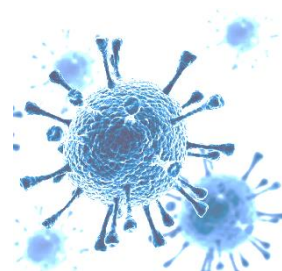


## 04 > CARACTERIZAÇÃO CORONAVÍRUS | SARS-CoV-2 | COVID-19

### RESISTÊNCIA NO MEIO AMBIENTE

O tempo que o vírus persiste nas superfícies pode variar sob diferentes condições:

- Tipo de superfície
- Temperatura
- Humidade do ambiente (ambiente seco – diminui tempo)
- Carga viral inicial que originou a exposição.



Frequência de higienização deve ser aumentada, precisamente para que não haja acumulação de vírus nas superfícies.



## 04 > CARACTERIZAÇÃO CORONAVÍRUS | SARS-CoV-2 | COVID-19

### PROPAGAÇÃO À COMUNIDADE



### PROFILAXIA | TRATAMENTO

EXISTE UM  
TRATAMENTO ?

EXISTE UMA  
VACINA ?

Existe tratamento dirigido aos sinais e sintomas da infeção.

Não existe vacina.  
Sendo um novo vírus, estão em curso as investigações para o seu desenvolvimento.



## 04 > CARACTERIZAÇÃO CORONAVÍRUS | SARS-CoV-2 | COVID-19

### SARS-CoV-2 TRANSMITIDO PELOS ALIMENTOS



**Não existem evidências de que o SARS-CoV-2 possa ser transmitido pelos alimentos.**

The screenshot shows the EFSA website interface. At the top, there's a navigation bar with links like 'About', 'News', 'Discover', 'Science', 'Publications', 'Applications', and 'Engage'. A search bar is on the right. The main content area features a news article titled 'Coronavirus: no evidence that food is a source or transmission route' dated 9 March 2020. The article includes a social media sharing section (Twitter, LinkedIn, Facebook), a print button, and a large image of coronavirus particles. The text of the article states that EFSA is monitoring the situation and that there is currently no evidence that food is a likely source or route of transmission. It also mentions EFSA's chief scientist, Marta Hugas, and the European Centre for Disease Prevention and Control (ECDC). On the right side, there's a 'Subject area' section with 'Biological hazards' selected, and a 'Related News' section with links to 'Parma Summer School 2020 'One Health' to be held online' and 'Listeria in frozen vegetables: how to reduce risks'.

## 04 > CARACTERIZAÇÃO CORONAVÍRUS | SARS-CoV-2 | COVID-19

### SARS-CoV-2 TRANSMITIDO PELOS ALIMENTOS



MANTENHA A LIMPEZA



SEPRE ALIMENTOS CRUS  
DE ALIMENTOS COZINHADOS



COZINHE BEM OS ALIMENTOS



USE ÁGUA E  
MATÉRIAS-PRIMAS SEGURAS



MANTENHA OS ALIMENTOS  
A TEMPERATURAS SEGURAS

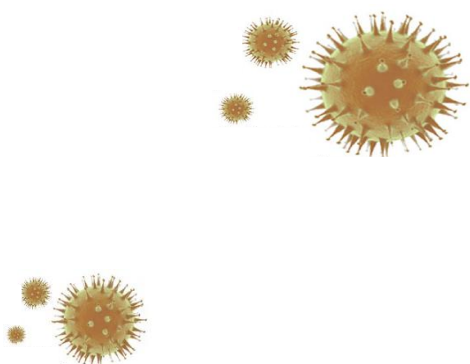
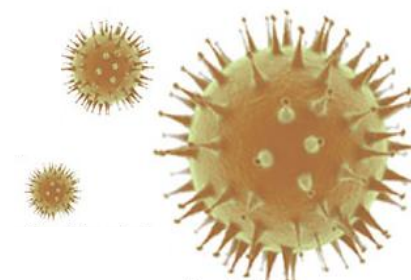
## 04 > CARACTERIZAÇÃO CORONAVÍRUS | SARS-CoV-2 | COVID-19

### PERÍODO DE INCUBAÇÃO

Dia 1  
Exposição ao vírus

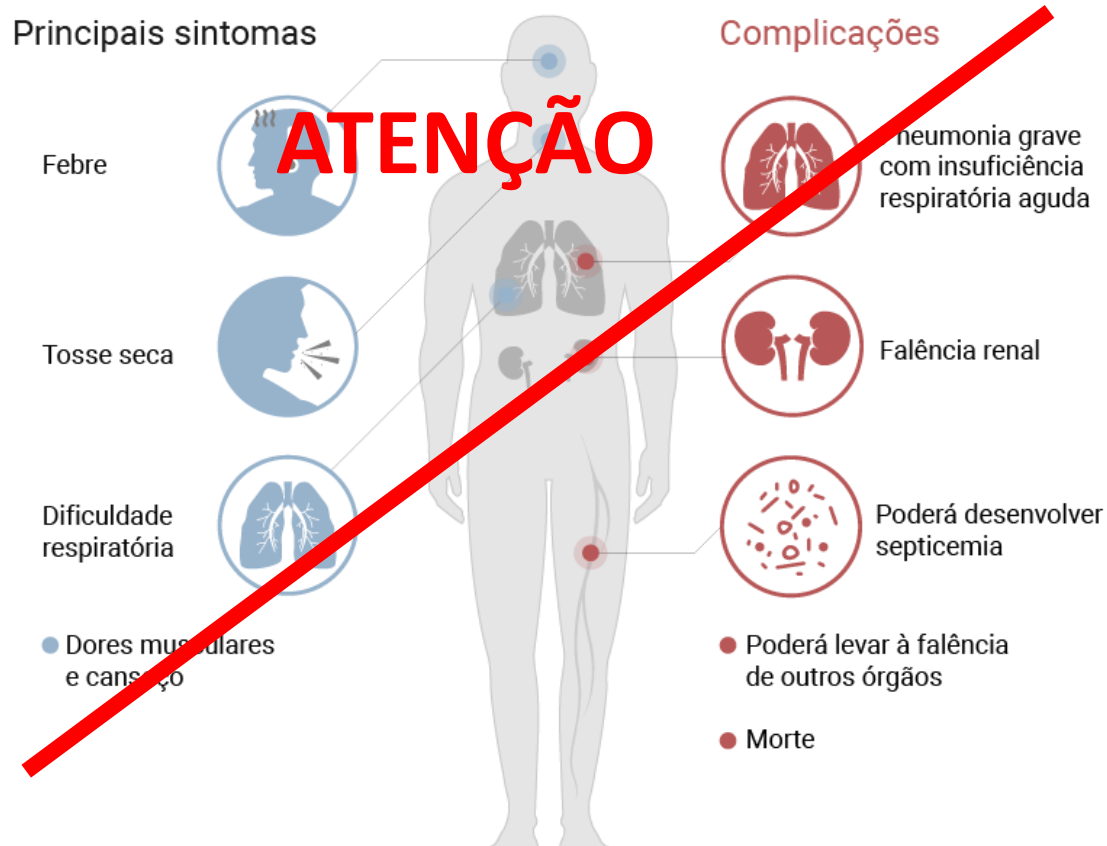


Período de incubação 2 a 14 dias



## 04 > CARACTERIZAÇÃO CORONAVÍRUS | SARS-CoV-2 | COVID-19

### PRINCIPAIS SINAIS E SINTOMAS



Existem pessoas infectadas que são **assintomáticas**, isto é, estão infectadas, mas não apresentam qualquer sintoma.

**Maior preocupação, sendo essencial todas as Regras de Higiene, Conduta Pessoal e Social**

### MODO DE TRANSMISSÃO DA INFECÇÃO | CONTACTO DIRETO PESSOA A PESSOA

Gotículas respiratórias libertadas

TOSSIR

ESPIRRAR

FALAR



O vírus é **TRANSMITIDO ENTRE PESSOAS**, possivelmente através de **GOTÍCULAS**, **SECREÇÕES** e **AEROSSÓIS** infectados.



**MEDIDAS GERAIS**  
ETIQUETA RESPIRATÓRIA

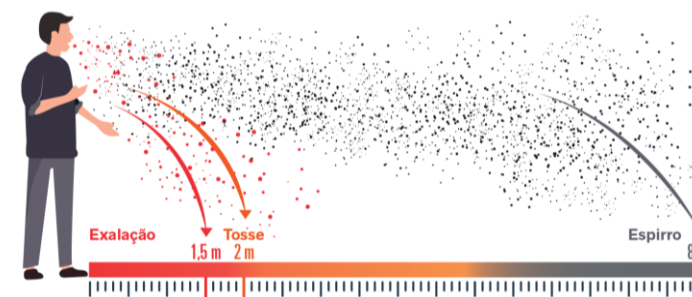


### MODO DE TRANSMISSÃO DA INFECÇÃO | INDIRETO CONTACTO COM OBJETOS E SUPERFÍCIES

Toque ou aperto de mão

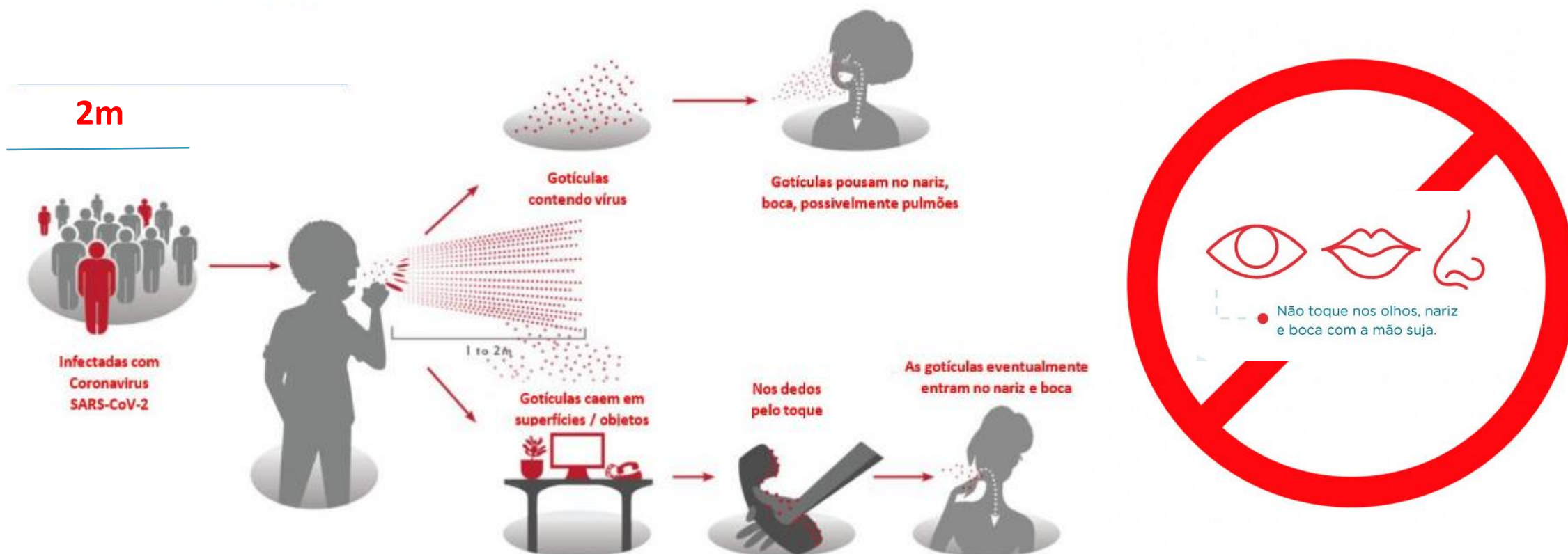


Contacto com objetos ou superfícies contaminadas



## 04 > CARACTERIZAÇÃO CORONAVÍRUS | SARS-CoV-2 | COVID-19

### MODO DE TRANSMISSÃO DA INFECÇÃO



### MODO DE TRANSMISSÃO DA INFECÇÃO





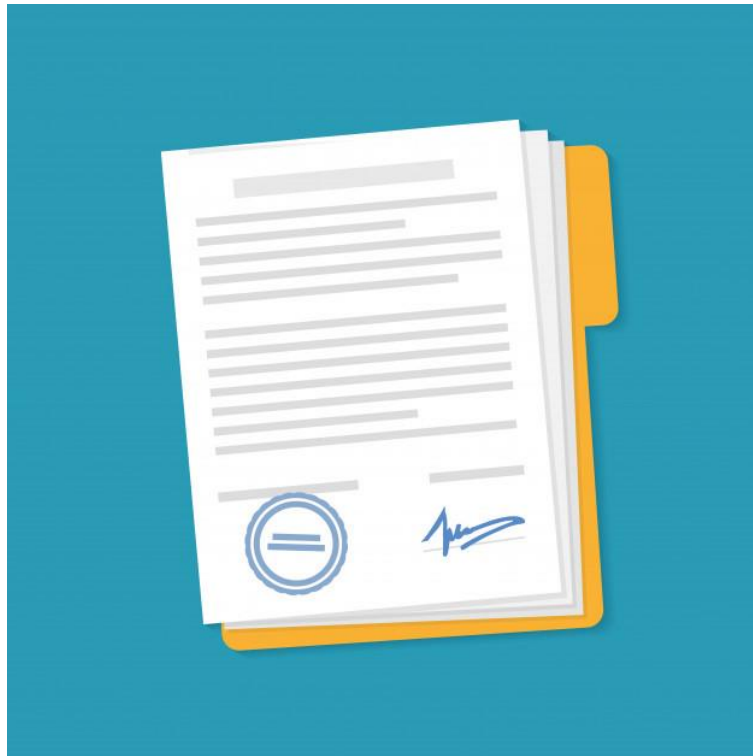
# PROTOCOLO INTERNO

CORONAVÍRUS  
COVID-19



## 05 > PROTOCOLO INTERNO

### MODELO ESTRUTURA DO PROTOCOLO INTERNO



**Enquadramento**

**Objetivos**

**Procedimentos de Prevenção e Controlo da Infecção**

**Formação, Informação e Comunicação**

**Procedimentos em Caso Suspeita de Infecção**

**Registos de Atos/ Incidentes**



FORMAÇÃO,  
INFORMAÇÃO E  
COMUNICAÇÃO

CORONAVÍRUS  
COVID-19



## 06 > FORMAÇÃO, INFORMAÇÃO E COMUNICAÇÃO

### CRIAÇÃO E CAPACITAÇÃO DA EQUIPA

#### EQUIPA MULTIDISCIPLINAR



Definir os níveis de responsabilidade e identificar todos os intervenientes no Protocolo Interno.



IDENTIFICAR UM LÍDER

## 06 > FORMAÇÃO, INFORMAÇÃO E COMUNICAÇÃO

### CRIAÇÃO DA EQUIPA

Adotar um sistema de equipas espelho, com a rotatividade de equipas, de acordo com os recursos humanos existentes.

Preferencialmente as equipas devem ser mantidas as mesmas, sem mudança de colaboradores.



## 06 > FORMAÇÃO, INFORMAÇÃO E COMUNICAÇÃO

### DEFINIÇÃO DE RESPONSABILIDADES

- ✓ Gestão de EPI'S – Equipamentos de Proteção

Individual



- ✓ Acionar os procedimentos em caso de suspeita de infecção, por parte de colaboradores e clientes



- ✓ Gestão de equipas e cumprimento do Plano de Higienização e sua monitorização



- ✓ Gestão e controlo de stocks de produtos de higienização



- ✓ Gestão de Resíduos com Risco Biológico

## 06 > FORMAÇÃO, INFORMAÇÃO E COMUNICAÇÃO

### INFORMAÇÃO E FORMAÇÃO AOS COLABORADORES



DGS disponibiliza no seu site panfletos e documentos diversos para afixar

- **Protocolo interno** relativo ao surto COVID-19.
- **Medidas básicas de prevenção e controlo da infeção:**
  - ✓ **Higienização das Mãos**
  - ✓ **Etiqueta Respiratória**
  - ✓ **Conduta Social**
- **Auto monitorização** diária dos sintomas COVID-19.
- Orientações para **limpeza e desinfeção de superfícies e tratamento de roupa** nos estabelecimentos.



## 06 > FORMAÇÃO, INFORMAÇÃO E COMUNICAÇÃO

### SINALIZAÇÃO E INFORMAÇÃO AOS CLIENTES

#### ✓ Utilização de EPI'S – Equipamentos de Proteção

##### Individual



#### ✓ Medidas Básicas de Prevenção e Controlo

- Conduta Pessoal (Higienização das mãos e Etiqueta respiratória)
- Conduta Social

#### ✓ Protocolo Interno (PI)

- Informar o cliente qual a forma de acesso ao PI



Confirmação da  
reserva/compra do serviço



## 06 > FORMAÇÃO, INFORMAÇÃO E COMUNICAÇÃO

### LISTA DE CONTACTOS PERTINENTES



COLABORADORES

FORNECEDORES

ENTIDADES OFICIAIS

# MEDIDAS BÁSICAS DE PREVENÇÃO E CONTROLO DA INFECÇÃO

**CORONAVÍRUS**  
COVID-19



### AUTO MONITORIZAÇÃO DOS SINTOMAS

Medição diária da temperatura corporal (não podendo ficar registado, salvo se devidamente autorizado pelo próprio).



**FEBRE**

Vigilância de sintomas de tosse e dificuldade respiratória;



**TOSSE**



**DIFICULDADE  
PARA RESPIRAR**



### HIGIENE PESSOAL

#### LAVAR | DESINFETAR AS MÃOS FREQUENTEMENTE

LAVE AS MÃOS COM FREQUÊNCIA COM ÁGUA E SABÃO OU COM UM DESINFETANTE À BASE DE ÁLCOOL.

A LAVAGEM AJUDA A ELIMINAR OS VÍRUS QUE ESTIVEREM NAS SUAS MÃOS.



Proceda à higienização das mãos à entrada;

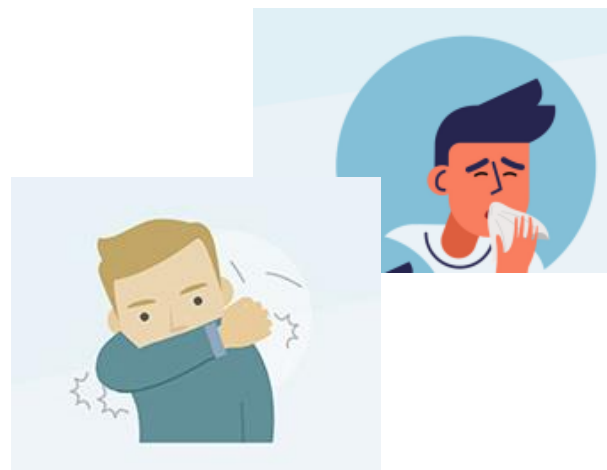


## 07 > MEDIDAS BÁSICAS DE PREVENÇÃO E CONTROLO DA INFEÇÃO | COLABORADORES

### HIGIENE PESSOAL

#### MEDIDAS DE ETIQUETA RESPIRATÓRIA

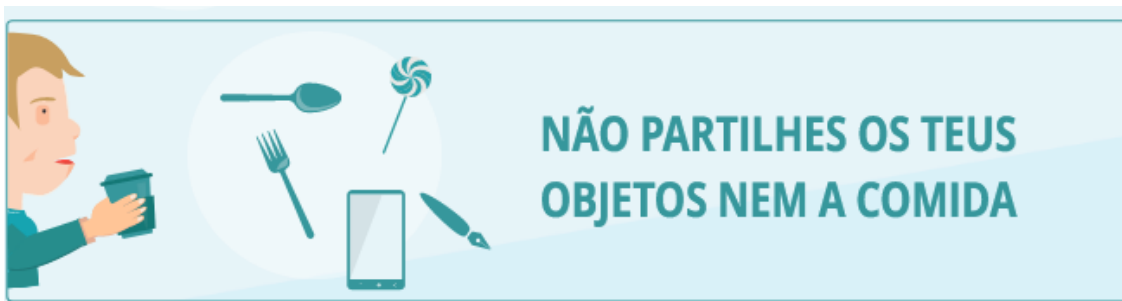
Ao TOSSIR ou ESPIRRAR não use as mãos, elas são um dos principais veículos de transmissão da doença. Use um **LENÇO DE PAPEL** ou o **ANTEBRAÇO**.



**DEITE O LENÇO AO LIXO** e **LAVE** sempre as mãos a seguir a tossir ou espirrar.

## 07 > MEDIDAS BÁSICAS DE PREVENÇÃO E CONTROLO DA INFEÇÃO | COLABORADORES

### CONDUTA DE HIGIENE PESSOAL



### Apresentação mais cuidada:

- ✓ Ausência de adornos pessoais;
- ✓ Barba aparada;
- ✓ Cabelo apanhado;
- ✓ Unhas curtas e limpas.
- ✓ Cuidado com o uso de maquilhagem  
(com o uso de máscara poderá aumentar risco de problemas de dermatológicos).

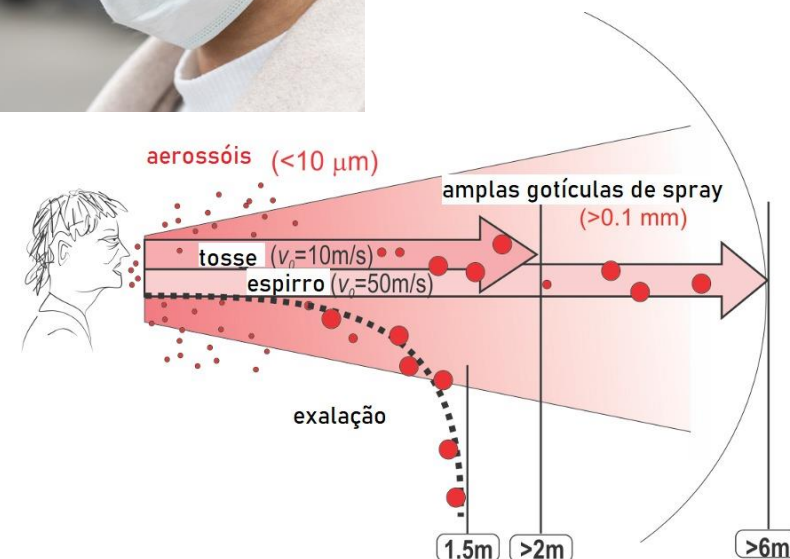
### CONDUTA SOCIAL



Evitar o contacto físico com pessoas

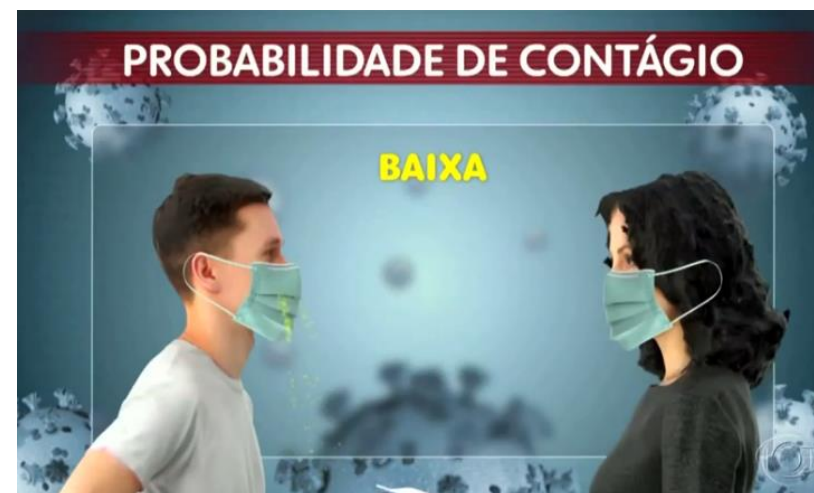
- ✓ Reuniões por vídeo chamada;
- ✓ Diminuição do número de colaboradores por posto de trabalho;
- ✓ Rotatividade de tarefas;
- ✓ Dar preferência a postos de trabalho lado a lado ou costas com costas.

### • Uso de Máscara

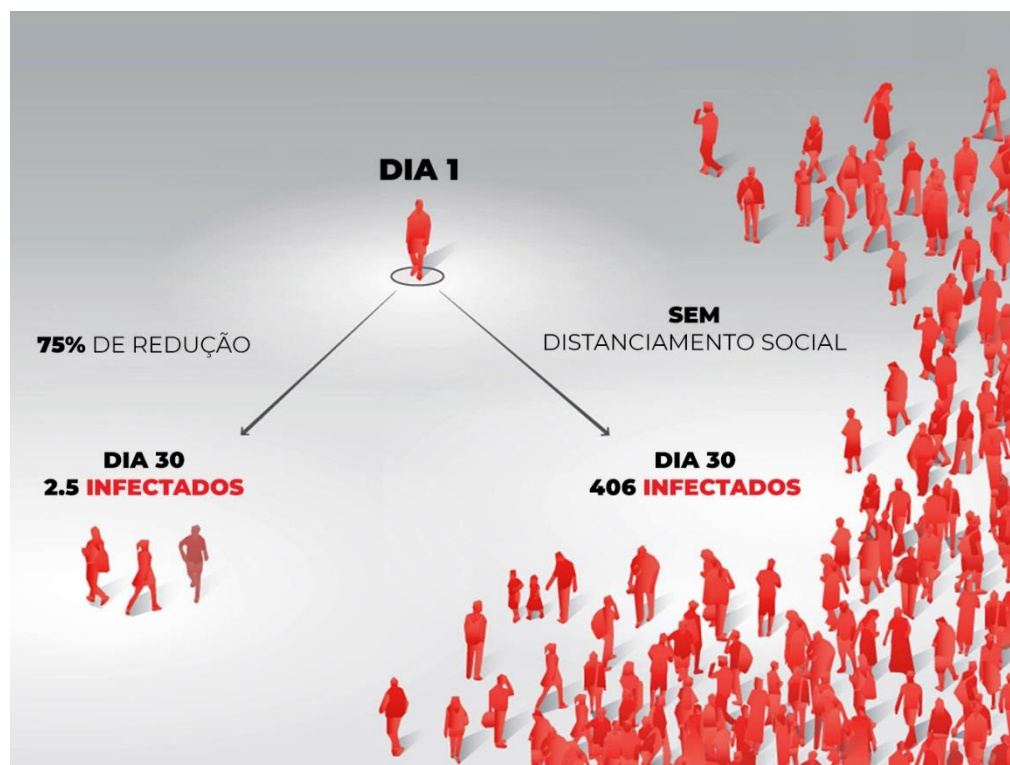




### USO DE MÁSCARA



### DISTÂNCIAMENTO SOCIAL



## 07 > MEDIDAS BÁSICAS DE PREVENÇÃO E CONTROLO DA INFEÇÃO | COLABORADORES

### EQUIPAMENTOS DE PROTEÇÃO INDIVIDUAL | QUAIS OS EPI A USAR



**BATAS  
IMPERMEÁVEIS**

**LUVAS NÃO ESTERILIZADAS**



**WISEIRA**



**COBRE PÉS**



**ÓCULOS DE PROTEÇÃO**



### EQUIPAMENTOS DE PROTEÇÃO INDIVIDUAL | QUAIS OS EPI A USAR

#### MÁSCARAS CERTIFICADAS



**MÁSCARAS DE PROTEÇÃO  
RESPIRATÓRIA FFP2**



**MÁSCARAS CIRÚRGICAS  
(substituídas quando húmidas)**

#### **ATENÇÃO**

**Máscaras não-cirúrgicas, comunitárias ou de uso social**, destinados à população geral, não certificados.





### EQUIPAMENTOS DE PROTEÇÃO INDIVIDUAL | COMO USAR EPI'S





### EQUIPAMENTOS DE PROTEÇÃO INDIVIDUAL | COMO USAR EPI'S



### LUVAS COMO RETIRAR

## 07 > MEDIDAS BÁSICAS DE PREVENÇÃO E CONTROLO DA INFEÇÃO | INSTALAÇÕES

### COLOCAÇÃO DE DISPENSADORES DE SOLUÇÃO ANTISSEPTICA DE BASE ALCOÓLICA | SABA

Incentivar o seu uso (por exemplo, pósteres) em locais de maior fluxo

Entrada/saída dos estabelecimentos



Zonas de atendimento ao balcão



Locais onde se encontram dispensadores de senhas



Veículos de transporte



## 07 > MEDIDAS BÁSICAS DE PREVENÇÃO E CONTROLO DA INFEÇÃO | INSTALAÇÕES

### COLOCAÇÃO DE DISPENSADORES DE SOLUÇÃO HIGIENIZANTE DE BASE ALCOÓLICA | SABA

Incentivar o seu uso (por exemplo, pósteres) em locais de maior fluxo

Zonas de entrada de WC



Zonas de entrada de Elevadores



Pontos de encontro para as atividades que se desenvolvem sem instalações físicas



Entradas de restaurantes | bares |  
zonas de refeições | cantinas



## 07 > MEDIDAS BÁSICAS DE PREVENÇÃO E CONTROLO DA INFEÇÃO | INSTALAÇÕES

### LIMPEZA E DESINFEÇÃO DE SUPERFÍCIES / OBJETOS DE ESPAÇOS COMUNS

Todas as **superfícies** podem ser **veículos de contágio**, mas o risco deste contágio varia consoante a **frequência de manipulação, de toque ou de utilização**.

**Aumentar** os **procedimentos** e **frequência** de limpeza e desinfeção de equipamentos críticos com recurso a detergente desengordurante, seguido de desinfetante.

ZONAS DE ATENDIMENTO | BALCÕES |  
ÁREAS DE ESPERA



TELEFONES | TECLADOS PC



PUXADORES DE PORTAS | CORRIMÕES |  
BOTÕES DE ELEVADORES



## 07 > MEDIDAS BÁSICAS DE PREVENÇÃO E CONTROLO DA INFEÇÃO | INSTALAÇÕES

### LIMPEZA E DESINFEÇÃO DE SUPERFÍCIES / OBJETOS DE ESPAÇOS COMUNS

**Aumentar os procedimentos e frequência** de limpeza e desinfeção de equipamentos críticos:

TERMINAIS DE MULTIBANCO | POS



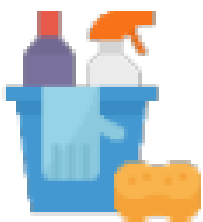
VEÍCULOS DE TRANSPORTE E EQUIPAMENTOS DESPORTIVOS | AVENTURA





### LIMPEZA E DESINFEÇÃO DE SUPERFÍCIES | OBJETOS DE ESPAÇOS COMUNS

**Equipamentos de limpeza, de uso único**, que devem ser eliminados ou descartados após utilização.



Quando a utilização única não for possível, deve estar prevista a limpeza e desinfeção após a sua utilização (ex. baldes e cabos).



Possibilidade do seu uso exclusivo na situação em que existe um caso confirmado no estabelecimento.

### REFORÇO DE STOCKS



**Desinfetante das mãos** (solução antisséptica de base alcoólica – SABA) para disponibilização em locais estratégicos, conjuntamente com informação sobre os procedimentos de higienização das mãos



**Máscaras cirúrgicas**



**Luvras descartáveis**

(a utilizar, pelos trabalhadores que prestam assistência à pessoa com sintomas (caso suspeito)).



- **Toalhetes de papel** para secagem das mãos, nas instalações sanitárias e noutros locais onde seja possível a higienização das mãos.



- **Contentor de resíduos** com abertura não manual e saco plástico.

### AUTO MONITORIZAÇÃO DOS SINTOMAS | RECOMENDAÇÃO

Medição diária da temperatura corporal



**FEBRE**

#### Ressalva

- 36% infetados manifestam febre
- Casos assintomáticos são o maior problema
- Toma de antipiréticos pode ludibriar esta medida, tanto por parte dos colaboradores como por parte de clientes

Vigilância de outros sintomas



**TOSSE**



**DIFICULDADE  
PARA RESPIRAR**

## 07 > MEDIDAS BÁSICAS DE PREVENÇÃO E CONTROLO DA INFEÇÃO | CLIENTES

### UTILIZAÇÃO DE EPI'S

#### Kits individuais de proteção

- ✓ Máscara
- ✓ Luvas
- ✓ Gel desinfetante
- ✓ Viseira
- ✓ Outros equipamentos pertinentes



Disponível para clientes de acordo com a capacidade máxima do estabelecimento, segundo as Orientações emitidas para o sector.

A empresa tem que possuir equipamentos **gratuitos** de proteção individual disponível para clientes?

# Não

- ✓ O facto de ter que possuir equipamentos de proteção individual disponível para clientes não implica que tenham que ser disponibilizados gratuitamente.

## 07 > MEDIDAS BÁSICAS DE PREVENÇÃO E CONTROLO DA INFEÇÃO | CLIENTES

### CONDUTA SOCIAL

Definição de regras de permanência nos espaços comuns:

- ✓ Horários diferenciados de refeições
- ✓ Ginásio
- ✓ SPA
- ✓ Piscina
- ✓ Espaçamento de utilizadores em atividades | transportes | atendimento

Definição de regras em caso de verificar algum sintoma compatível com a COVID-19.



PLANO DE AÇÃO  
EM CASO DE SUSPEITO



# PROCEDIMENTOS EM CASO DE SUSPEITA DE INFECÇÃO

**CORONAVÍRUS**  
COVID-19



## 08 > PROCEDIMENTOS EM CASO DE SUSPEITA DE INFECÇÃO

### DESIGNAÇÃO DO RESPONSÁVEL

Identificar, **por turno**, o colaborador responsável por **acionar os procedimentos** em caso de suspeita de infecção.



- ✓ **Acompanhar** a pessoa com sintomas ao espaço de isolamento
- ✓ **Prestar** a assistência necessária
- ✓ **Estabelecer** a ligação de contacto com o serviço nacional de saúde.

## 08 > PROCEDIMENTOS EM CASO DE SUSPEITA DE INFECÇÃO

DEFINIR FORMA DE COMUNICAÇÃO COM A PESSOA RESPONSÁVEL POR ACIONAR O PLANO DE AÇÃO

Preferencialmente via telefone



CLIENTES

COLABORADORES

## 08 > PROCEDIMENTOS EM CASO DE SUSPEITA DE INFECÇÃO

### A TER EM ATENÇÃO

Neste contexto é importante avaliar:

– Trabalhadores que, pelas suas atividades e/ou tarefas, poderão ter um maior risco de infeção por SARS-CoV-2 (ex. trabalhadores que realizam atividades de atendimento ao público).

– As atividades da empresa que podem recorrer a formas alternativas de trabalho ou de realização de tarefas, designadamente pelo recurso a teletrabalho.



## 08 > PROCEDIMENTOS EM CASO DE SUSPEITA DE INFECÇÃO

PARTILHE INFORMAÇÃO COM OS SEUS COLABORADORES COMO IDENTIFICAR UM CASO SUSPEITO

### **Critérios clínicos (sintomas):**

Infeção respiratória aguda (febre, tosse, falta de ar e cansaço) requerendo ou não hospitalização.



### **Critérios epidemiológicos:**

História de viagem para áreas com transmissão comunitária ativa nos 14 dias antes do início de sintomas

OU

Contacto com caso confirmado ou provável de infeção por COVID-19, nos 14 dias antes do início dos sintomas

OU

Profissional de saúde ou pessoa que tenha estado numa instituição de saúde onde são tratados doentes com COVID-19

## 08 > PROCEDIMENTOS EM CASO DE SUSPEITA DE INFECÇÃO

### ADEQUAÇÃO DA SALA DE ISOLAMENTO



EM CASO DE NECESSIDADE DE USAR O WC

Definir igualmente qual o WC a ser utilizado

- ✓ Ventilação natural ou sistema de ventilação mecânica



#### ATENÇÃO:

Documentação que possam consultar existe esta recomendação, no entanto, segundo um estudo mais recente, o sistema de ventilação mecânica poderá contribuir para a disseminação da infeção.

- ✓ Possuir revestimento lisos e laváveis (ex. não deve possuir tapete, alcatifa ou cortinados)



## 08 > PROCEDIMENTOS EM CASO DE SUSPEITA DE INFECÇÃO

### ADEQUAÇÃO DA SALA DE ISOLAMENTO | EQUIPAMENTOS E CONSUMÍVEIS



- Termómetro | Folha de registo e caneta



- Telefone



- Cadeira



- Kit com água e alguns alimentos não perecíveis



- Contentor de resíduos (com abertura não manual e saco de plástico)



- Solução antisséptica de base alcoólica - SABA



- Toalhetes de papel



- Máscaras cirúrgicas



- Luvas descartáveis

## 08 > PROCEDIMENTOS EM CASO DE SUSPEITA DE INFECÇÃO

### ADEQUAÇÃO DA SALA DE ISOLAMENTO

Circuitos a percorrer para a sala de isolamento em caso de Caso Suspeito:

- ✓ Menor aglomerado de pessoas
- ✓ O mais breve possível



Organize um exercício de avaliação para verificar se as operações que estão estabelecidas para o seu estabelecimento foram devidamente compreendidas.

## 08 > PROCEDIMENTOS EM CASO DE SUSPEITA DE INFECÇÃO

### LISTA DE CONTACTOS

Ter disponível na empresa, em local acessível, os contactos:

Serviço de Higiene e Segurança do Trabalho



Médico do trabalho

responsável pela vigilância da saúde dos trabalhadores da empresa



Contactos do Serviço Nacional de Saúde SNS 24



Lista de Contactos dos Trabalhadores



## 08 > PROCEDIMENTOS EM CASO DE SUSPEITA DE INFECÇÃO

### PLANO DE AÇÃO

INFORMAR O TRABALHADOR QUE:

SE ESTÁ EM CASA → LIGAR SNS 24



SE ESTÁ A DESLOCAR-SE PARA O TRABALHO

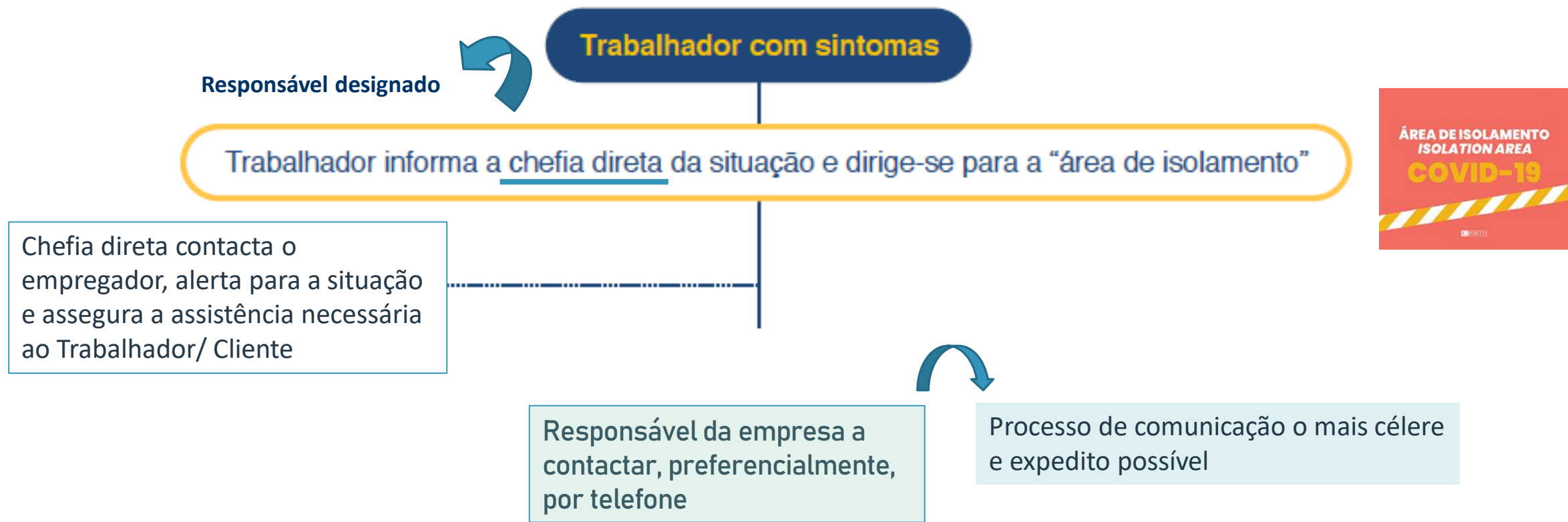


→ REGRESSA  
A CASA



08 > PROCEDIMENTOS EM CASO DE SUSPEITA DE INFECÇÃO

PLANO DE AÇÃO | ATUAÇÃO EM CASO DE SUSPEITA DE TRABALHADOR/CLIENTE



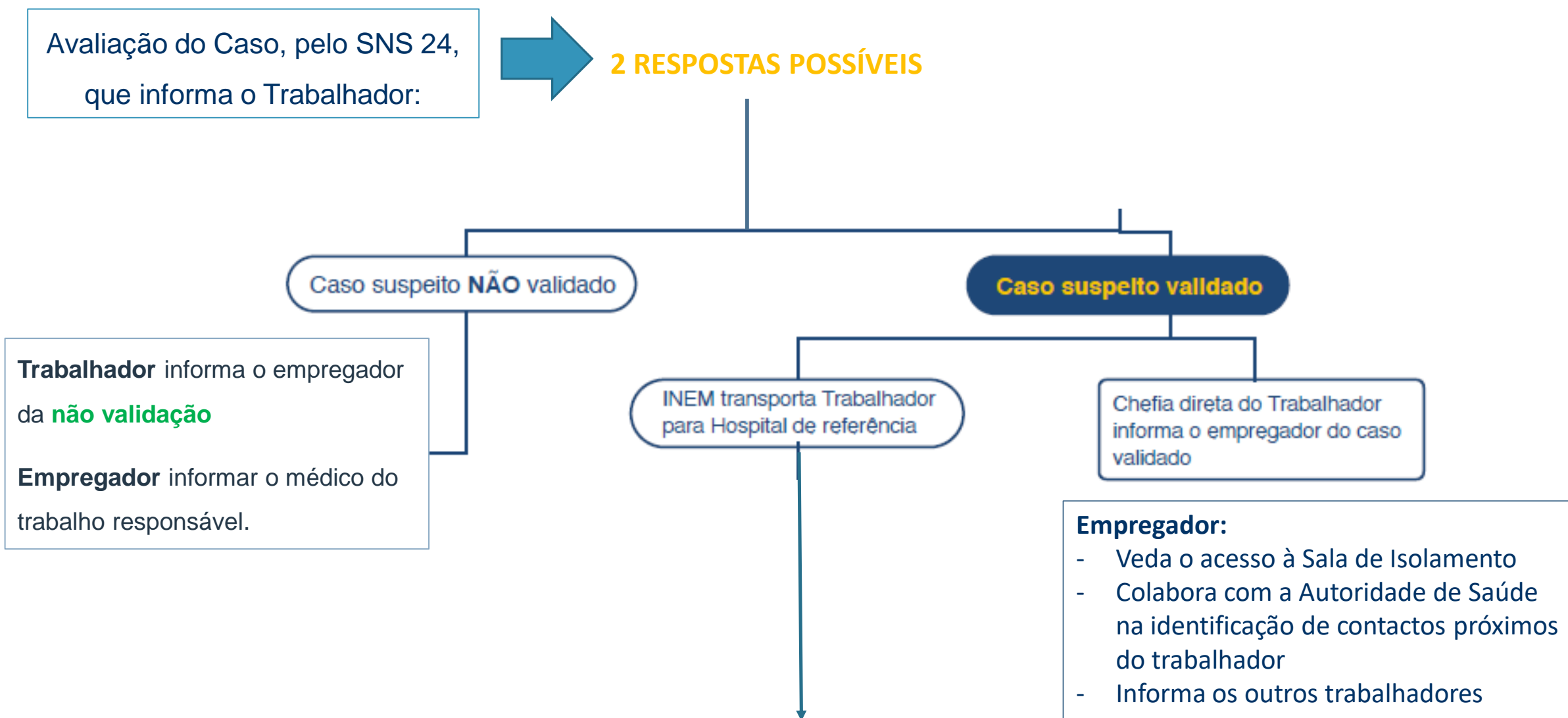
08 > PROCEDIMENTOS EM CASO DE SUSPEITA DE INFECÇÃO

PLANO DE AÇÃO | ATUAÇÃO EM CASO DE SUSPEITA DE TRABALHADOR/CLIENTE

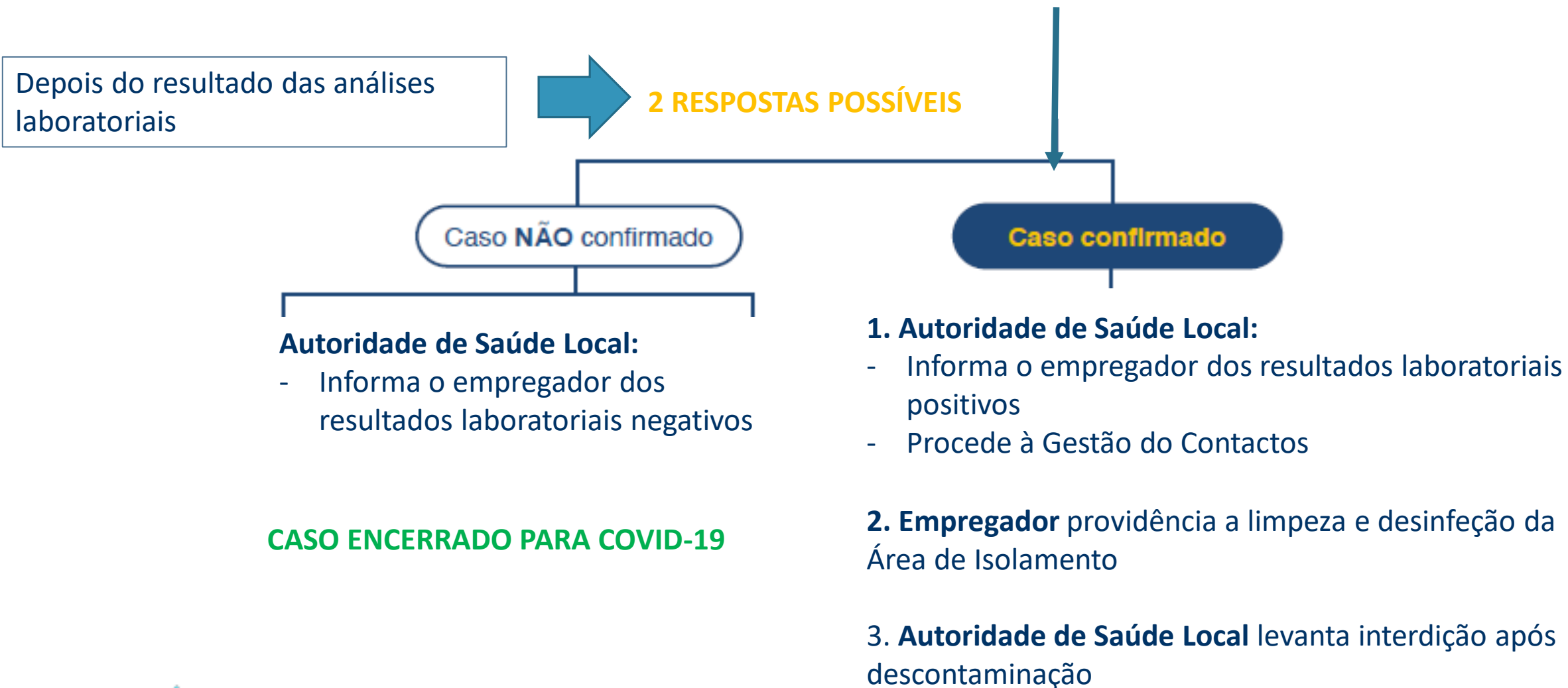




## 08 > PROCEDIMENTOS EM CASO DE SUSPEITA DE INFECÇÃO



## 08 > PROCEDIMENTOS EM CASO DE SUSPEITA DE INFECÇÃO



## 08 > PROCEDIMENTOS EM CASO DE SUSPEITA DE INFECÇÃO

### PLANO DE AÇÃO | ATUAÇÃO EM CASO DE SUSPEITA DE TRABALHADOR/CLIENTE

**Empregador  
deve ainda:**

#### REFORÇAR A LIMPEZA E DESINFECÇÃO SUPERFÍCIES / OBJETOS / ÁREAS

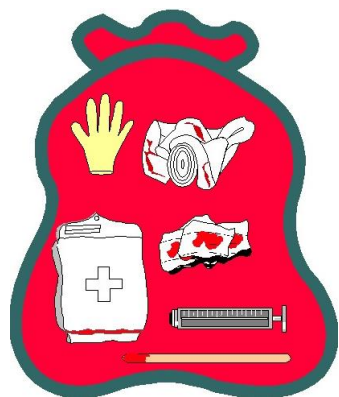
- ✓ Frequentemente manuseadas
- ✓ Mais utilizadas pelo doente confirmado
- ✓ Com maior probabilidade de estarem contaminadas.

**DAR ESPECIAL ATENÇÃO** Limpeza e desinfecção do **posto de trabalho do doente confirmado** (incluindo materiais e equipamentos utilizados por este)

## 08 > PROCEDIMENTOS EM CASO DE SUSPEITA DE INFECÇÃO

### PLANO DE AÇÃO | ATUAÇÃO EM CASO DE SUSPEITA DE TRABALHADOR/CLIENTE

**Empregador  
deve ainda:**



Recolher os resíduos  
(sacos) dos contentores  
dos locais onde esteve o  
Doente



Colocar o saco de  
resíduos num 2º saco (50  
a 70 microns de  
espessura) que deve ser  
fechado (ex. abraçadeira)



Identificar e segregar os  
resíduos até ao momento  
de envio para operador  
licenciado para a gestão  
de resíduos hospitalares  
com risco biológico.

## 08 > PROCEDIMENTOS EM CASO DE SUSPEITA DE INFECÇÃO

### PLANO DE AÇÃO | DESCONTAMINAÇÃO DA SALA DE ISOLAMENTO

**Empregador  
deve ainda:**



**Autoridade de Saúde Local**  
levanta interdição após descontaminação



### CONTACTO PRÓXIMO “ALTO” RISCO DE EXPOSIÇÃO

O tipo de exposição do contacto próximo, determinará o tipo de vigilância.



#### Trabalhador

- ✓ Partilha o mesmo posto de trabalho
- ✓ Que esteve face-a-face ou no mesmo espaço fechado
- ✓ Partilhou loiça (pratos, copos, talheres), toalhas ou outros objetos ou equipamentos que possam estar contaminados com:
  - Expetoração
  - Sangue
  - Gotículas respiratórias



### CONTACTO PRÓXIMO “BAIXO” RISCO DE EXPOSIÇÃO

O tipo de exposição do contacto próximo, determinará o tipo de vigilância.



#### Trabalhador

- ✓ Contacto esporádico (momentâneo)
- ✓ Prestou assistência ao Caso Confirmado, desde que tenha seguido as medidas de prevenção, utilização adequada:
  - Máscara
  - Óculos de proteção ou viseira
  - Luvas
  - Etiqueta respiratória
  - Higiene das mãos

## 08 > PROCEDIMENTOS EM CASO DE SUSPEITA DE INFECÇÃO

DESAFIO PARA A PRÓXIMA SESSÃO | ELABORAÇÃO DO PROTOCOLO INTERNO



# PROTOCOLO INTERNO

## ENQUADRAMENTO

## OBJETIVOS

## FORMAÇÃO, INFORMAÇÃO E COMUNICAÇÃO

- ✓ Formar e Capacitar a Equipa
- ✓ Definir Responsabilidades
- ✓ Informar Clientes
- ✓ Comunicação | Fornecedores e Outras Entidades
- ✓ Lista de Contactos

## MEDIDAS BÁSICAS DE PREVENÇÃO E CONTROLO

- ✓ Colaboradores
  - Higiene Pessoal e Social
  - EPI
- ✓ Instalações
  - Material Limpeza e Desinfecção
  - Superfícies e Objetos
- ✓ Clientes
  - Auto Monitorização Sintomas
  - EPI

## PROCEDIMENTOS EM CASO DE SUSPEITA

- ✓ Definir Responsáveis
- ✓ Definir e Adequar Sala de Isolamento
- ✓ Como Atuar em Caso Suspeito
- ✓ Descontaminação Local Isolamento

## ESPAÇOS E CIRCUITOS

- ✓ Distanciamento Social
- ✓ Circuitos e Instalações
- ✓ Ocupação Máxima
- ✓ Renovação de Ar

## LIMPEZA E DESINFEÇÃO INSTALAÇÕES E EQUIPAMENTOS

- ✓ Higiene das Instalações
- ✓ Higiene dos Equipamentos
- ✓ Higiene Vestuário/Roupas
- ✓ Higiene dos Meios de Transporte
- ✓ Materiais e Equipamentos de Higiene
- ✓ Planos de Higiene e Registos
- ✓ Stock de Materiais

## GESTÃO DE RESÍDUOS

- ✓ Resíduos Comuns
- ✓ Resíduos Biológicos

## REGISTOS

- ✓ Higienização
- ✓ Atos e Incidentes
- ✓ Inventário Sala de Isolamento
- ✓ Formação



# Clean & Safe