

## Exercícios resolvidos

Introdução à Economia

Licenciatura em Sociologia, Licenciatura em Relações Internacionais,  
1º semestre, 2008/2009, FEUC  
Marta Simões

### Exercícios resolvidos sobre: Os mercados e os preços na economia

1. Mercado: conjunto de agentes que transaccionam entre si um produto.

2. a) Quanto maior é o preço do bem menor é a quantidade procurada dado que a satisfação retirada do consumo de unidades adicionais do bem é decrescente.

b) Quanto maior é o preço do bem maior é a quantidade oferecida dado que o custo de produção de unidades adicionais do bem é crescente.

c)

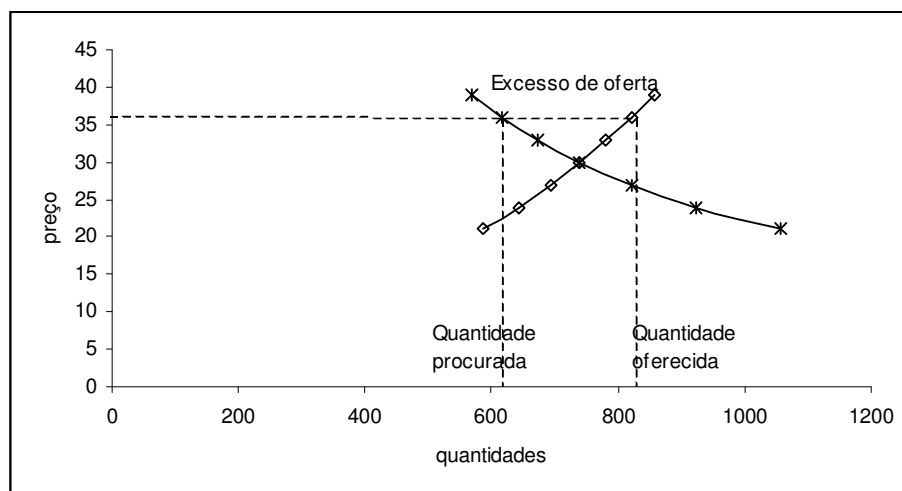
preço	procura	oferta	situação de mercado	pressão sobre o preço
5	9	18	Excesso de oferta	descida
4	10	16	Excesso de oferta	descida
3	12	12	Equilíbrio: oferta=procura	mantém-se
2	15	7	Excesso de procura	subida
1	20	0	Excesso de procura	subida

3. a)

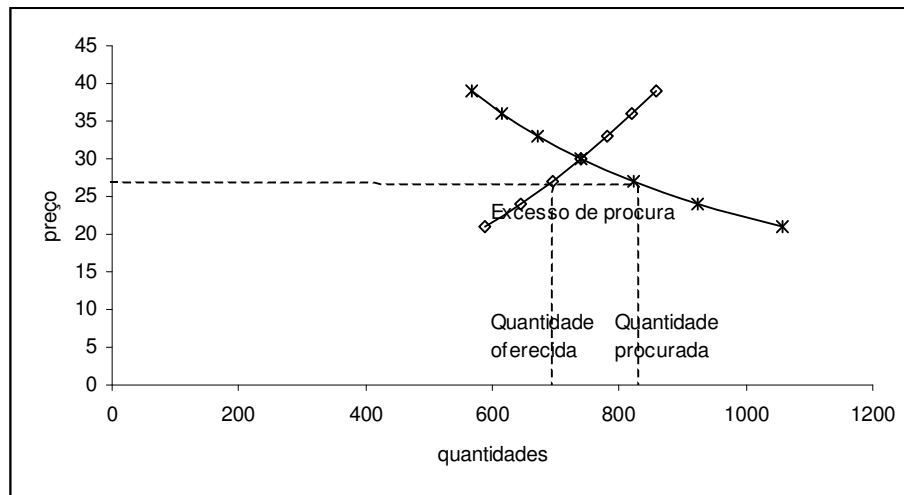
Preço do bem X	Oferta do produtor A	Oferta de mercado
21	5.88	588
24	6.44	644
27	6.94	694
30	7.392	739.2
33	7.81	781
36	8.21	821
39	8.58	858

b.1) Preço de equilíbrio=30 pois quantidade oferecida=quantidade procura=739,2

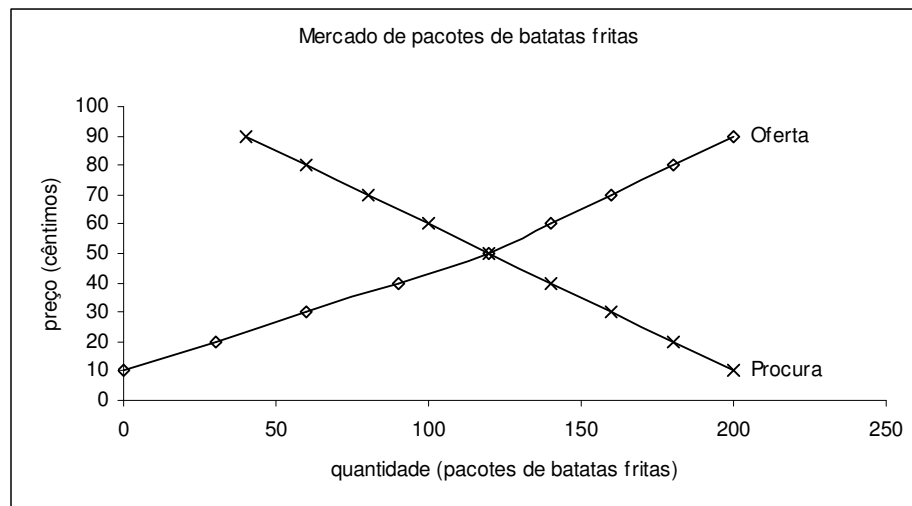
b.2) Para valores superiores ao preço de equilíbrio. Para reestabelecer o equilíbrio o preço vai baixar.



b.3) Para valores inferiores ao preço de equilíbrio. Para reestabelecer o equilíbrio o preço vai aumentar.



4. a) Preço de equilíbrio=50cêntimos pois quantidade oferecida=quantidade procura=120 milhões pacotes/semana

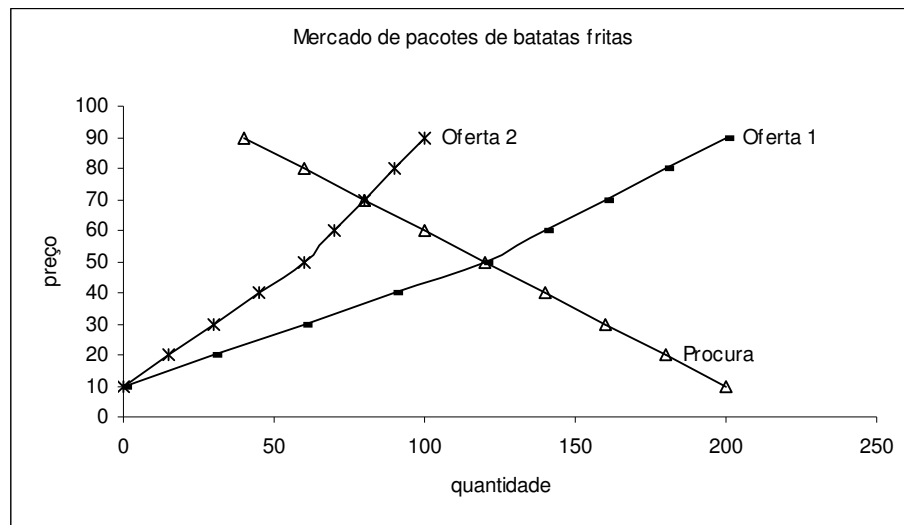


b.1)

Preço (cêntimos)	Quant. Oferecida (milhões pacotes/semana)	Quant. Oferecida2 (milhões pacotes/semana)	Quant. Procurada (milhões pacotes/semana)
10	0	0	200
20	30	15	180
30	60	30	160
40	90	45	140
50	120	60	120
60	140	70	100
70	160	80	80
80	180	90	60
90	200	100	40

Preço de equilíbrio=70 cêntimos pois quantidade oferecida=quantidade procura=80 milhões pacotes/semana

b.2)

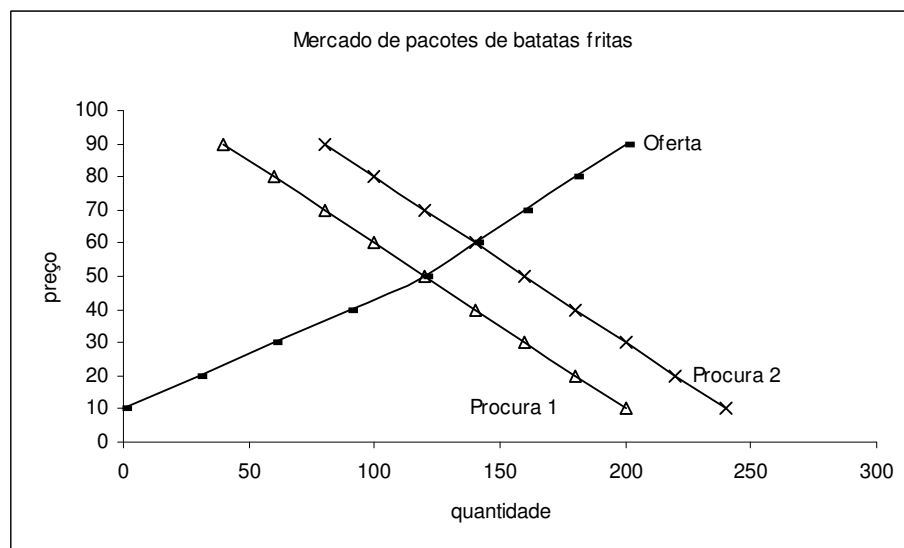


b.3) Um deslocamento da curva da oferta.

b.4) Um deslocamento ao longo da curva da procura.

c.1)

Preço (cêntimos)	Quant. Oferecida (milhões pacotes/semana)	Quant. Procurada1 (milhões pacotes/semana)	Quant. Procurada2 (milhões pacotes/semana)
10	0	200	240
20	30	180	220
30	60	160	200
40	90	140	180
50	120	120	160
60	140	100	140
70	160	80	120
80	180	60	100
90	200	40	80

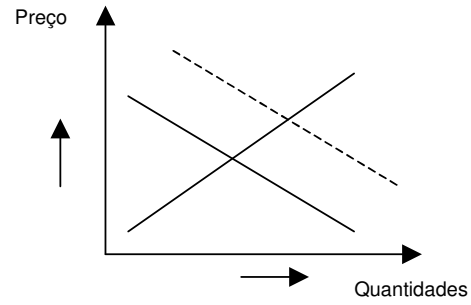


c.2) Preço de equilíbrio=60 cêntimos pois quantidade oferecida=quantidade procura=140 milhões pacotes/semana

c.3) Um deslocamento da curva de procura.

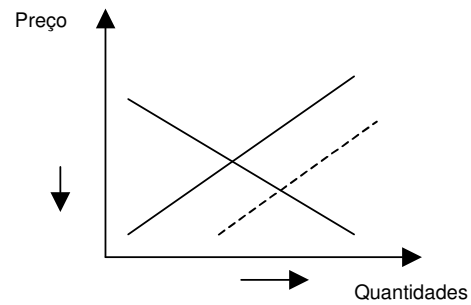
c.4) Um deslocamento ao longo da curva de oferta.

5. a)



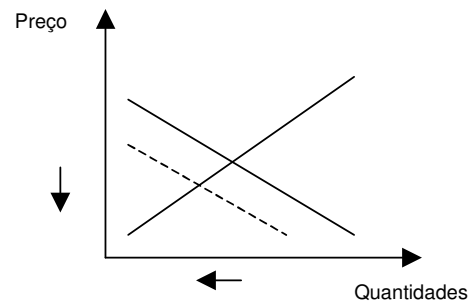
Aumento do preço e da quantidade de equilíbrio.

b)



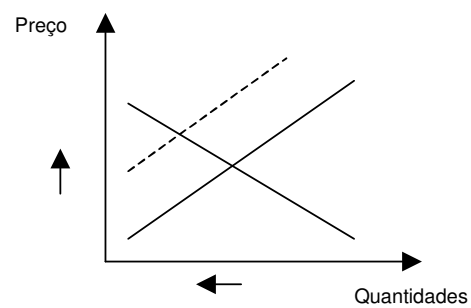
Diminuição do preço e aumento da quantidade de equilíbrio.

c)



Diminuição do preço e da quantidade de equilíbrio.

d)



Aumento do preço e diminuição da quantidade de equilíbrio.

6. a) Falso  
b) Verdadeiro  
c) Falso
7. a) Verdadeiro  
b) Falso  
c) Falso  
d) Verdadeiro  
e) Verdadeiro  
f) Falso  
g) Falso  
h) Verdadeiro
8. a) Aumento do preço e das quantidades transaccionadas  
b) Redução do preço e das quantidades transaccionadas  
c) Redução do preço e das quantidades transaccionadas  
d) Aumento das quantidades transaccionadas. O preço pode aumentar, baixar ou não sofrer alterações.  
e) Aumento do preço e redução das quantidades transaccionadas
9. 1) a,b  
2) d,i,k  
3) c,g,h  
4) a,b  
5) i  
6) ----  
7) j,k  
8) b,d  
9) a,c,g,h  
10) j,k  
11) e  
12) f  
13) d,e,f,i,k  
14) c,g,h,j

10.

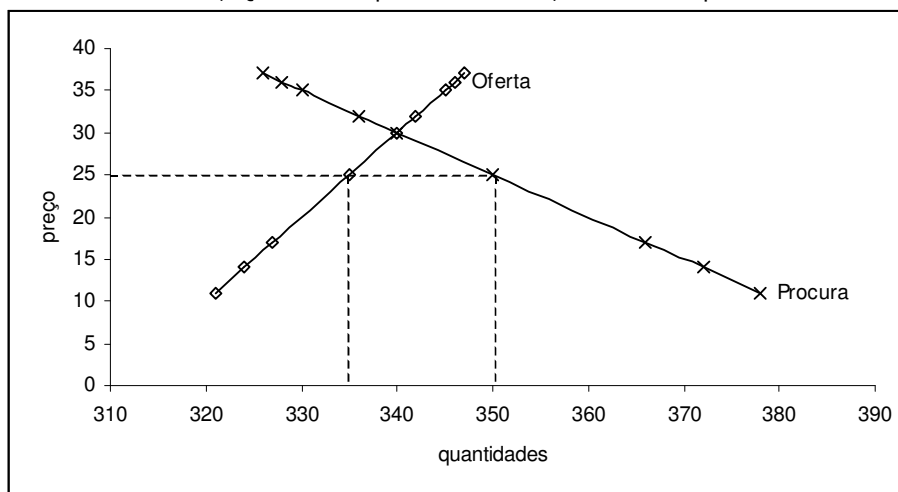
Ano	Quantidade	Preço	Deslocamento : oferta ou procura?	Sentido: esquerda ou direita?
2000	8,3	22	-----	-----
2001	9,3	30	Procura	Direita
2002	8,7	32	Oferta	Direita

11. a) A curva da oferta desloca-se para a esquerda. O preço de equilíbrio aumenta e a quantidade de equilíbrio diminui.  
b) A curva da procura desloca-se para a esquerda.  
c) A quantidade de equilíbrio diminui.  
d) A redução da oferta faz aumentar o preço de equilíbrio enquanto que a redução da procura faz diminuir o preço de equilíbrio. Assim, o efeito final sobre o preço de equilíbrio é indeterminado.

12. a) Preço de equilíbrio=30; Quantidade de equilíbrio=340

b) Deve ser inferior caso contrário o preço que vai vigorar no mercado é o preço de equilíbrio.

c) Quantidade oferecida=335; Quantidade procurada=350; Excesso de procura=350-335=15



d) Filas de espera, senhas de racionamento, discricionaridade do vendedor.

e) Há consumidores que estariam dispostos a pagar um preço superior ao fixado pelo bem.

13. a) Preço de equilíbrio=1,4 euros/kg; Quantidade de equilíbrio=2500 kg

b.1) Preço de mercado=1,5 euros/kg; Quantidade procurada=2250 kg

Quantidade oferecida=3500 kg; Rendimento dos agricultores=2250 kgx1,5=3375 euros

b.2) Montante gasto=3500 kgx1,5-3375=1875 euros

14. a) Salário de equilíbrio=4 euros/hora; Nível de emprego=2000 horas; Nível de desemprego=0 horas

b) Quantidade oferecida=1500 horas; Quantidade procurada =2500 horas; quando o salário mínimo é fixado em €3. O salário não vai contudo permanecer neste valor pois, existindo um excesso de procura haverá uma pressão para o aumento do mesmo, fixando-se netão em 4€ e logo trabalhando os jovens 2000 horas.

c) Quantidade oferecida=2500 horas; Quantidade procurada =1500 horas; Nível de emprego=1500 horas; Nível de desemprego=1000 horas

d) Quantidade oferecida=2500 horas; Quantidade procurada =2000 horas; Nível de desemprego=500 horas

15. a) Preço de equilíbrio=200 euros/mês; Quantidade de equilíbrio=10000

b.1) 15000

b.2) 5000

b.3) Excesso de procura de 10000 unidades. Consequências: degradação do parque habitacional.

16. Atomicidade; homogeneidade, transparência do mercado, livre entrada no mercado, mobilidade dos factores de produção.

17. a)

<b>Produção (emb./semana)</b>	<b>Custo marginal (euros)</b>	<b>Custo médio (euros)</b>	<b>Quantidade oferecida no mercado(emb./semana)</b>
150	6,00	15,47	150000
200	6,40	12,80	200000
250	7,00	11,00	250000
300	7,65	10,43	300000
350	8,40	10,06	350000
400	10,00	10,00	400000
450	12,40	10,22	450000
500	12,70	11,00	500000

<b>Preço (euros/embalagem )</b>	<b>Quantidade procurada(embalagens/semana)</b>	<b>Quantidade oferecida no mercado(emb./semana)</b>
5.2	450000	
6	425000	150000
6.4		200000
6.8	400000	
7		250000
7.6	375000	
7.65		300000
8.4	350000	350000
9.2	325000	
10	300000	400000
10.8	275000	
11.6	250000	
12.4	225000	450000
12.7		500000

Preço de equilíbrio=8,4 euros

b) Quantidade de equilíbrio=35000

c) quantidade de equilíbrio de cada empresa/produtor individual =350

d) Lucro económico=350x8,4 euros-350x10,06 euros= - 896 euros

e) Preço de equilíbrio de longo prazo=10 euros

f) quantidade de equilíbrio de cada empresa/produtor individual no longo prazo =400

g) o número de empresas a actuar no mercado no longo prazo.

$$N \times 400 = 300000 \Rightarrow N = 750$$

h) Lucro económico no longo prazo=400x10 euros-400x10 euros= 0 euros

18. a) Sim, pois para essa quantidade respeita a condição de maximização do lucro, preço igual ao custo marginal.

b) Não, pois ao preço de 13,63 a quantidade respeita a condição de maximização do lucro, preço igual ao custo marginal, é 19,88.

c) Sim, pois para essa quantidade respeita a condição de maximização do lucro, preço igual ao custo marginal.

c) a:  $3,513 \times (12,38 - 12,38) = 0$

c:  $7,392 \times (30 - 16,212) = 101,92$

d) Não consegue vender qualquer quantidade pois todas as outras empresas vendem exactamene o mesmo bem a um preço inferiore.

19. Condição de equilíbrio de longo-prazo num mercado de concorrência perfeita: preço=custo médio=custo marginal. Lucro económico nulo. Não há incentivos para a entrada ou saída de empresas ou para a alteração da capacidade de produção pelas empresas já instaladas.

20. Situação em que o produtor tem capacidade para influenciar o preço de mercado.

21. Na situação de concorrência pura e perfeita a curva de procura dirigida ao produtor individual é horizontal ao nível do preço de mercado.

Na situação de concorrência imperfeita a curva de procura dirigida ao produtor individual é negativamente inclinada.

22. Monopólio: transportes ferroviários em Portugal

Oligopólio: automóveis

Concorrência monopolística: restauração

23. a)

Quantidade	0	1	2	3	4	5	6	7	8
Preço	9	8	7	6	5	4	3	2	1
Receita total	0	8	14	18	20	20	18	14	8
Receita marginal		8	6	4	2	0	-2	-4	-6

b) Condição de maximização do lucro:  $Rmg = Cmg = €2$

Quantidade de equilíbrio=4

Preço de equilíbrio=2