

## 2. LOCALIZAÇÃO DA SUA PISCICULTURA

### ONDE COLOCAR O SEU TANQUE DE PEIXE

(20) Deve escolher uma boa localização para montar o seu tanque.

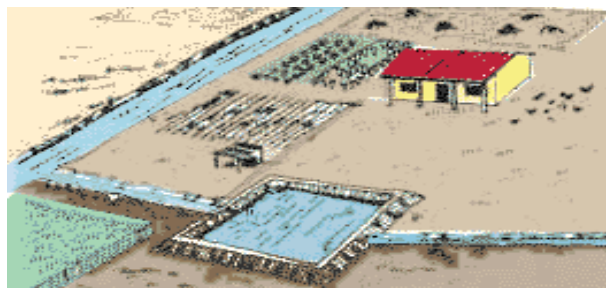
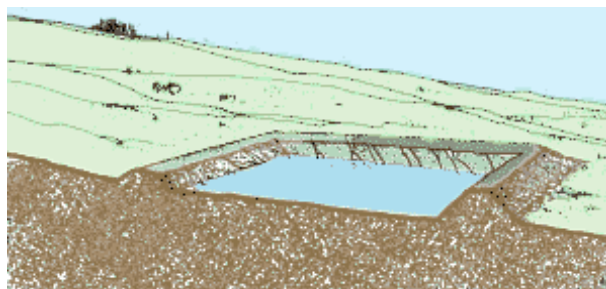
(21) Lembre-se que o tanque apenas terá esse uso, pelo que deve escolher a sua localização sem desperdiçar terra boa para outros usos.

(22) É aconselhável construir o tanque num local com algum declive (inclinação) ou nas faldas de alguma colina suave. Assim não terá que escavar muito para a sua construção e será mais fácil quando tiver que drenar o tanque.

(23) Não construa o seu tanque num local que seja tão baixo e que possa inundar na época das chuvas.

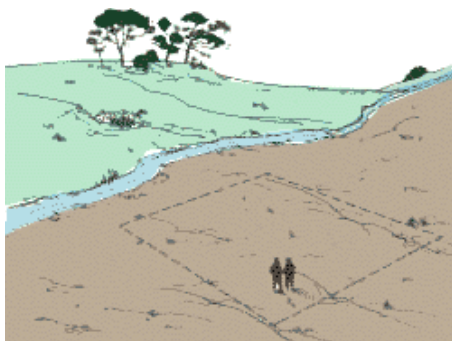
(24) Não construa numa colina ou monte muito íngreme (inclinando).

(25) Escolha um local soalheiro, perto de casa de forma que possa tomar conta do peixe e evitar que haja roubos.



### ABASTECIMENTO DE ÁGUA

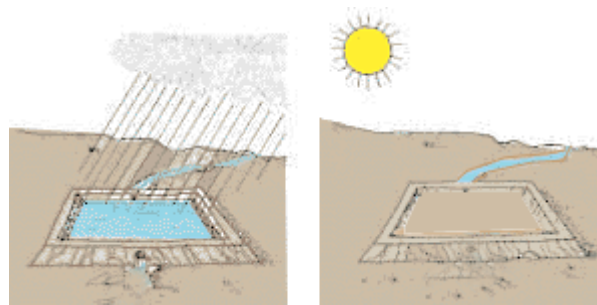
(26) O seu tanque deverá estar junto a uma boa fonte de abastecimento, como uma fonte, riacho, lago ou reservatório com bastante água ao longo de todo o ano.



(29) A água deverá vir de um local mais alto que o seu tanque de forma a não necessitar de bombas. Ela deverá encher o tanque naturalmente.

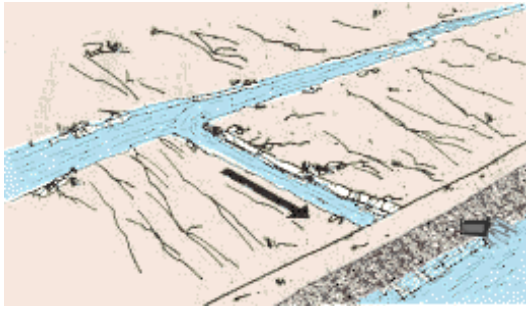
(27) Deverá ter a certeza que haja água suficiente quando necessitar de encher ou na altura de adicionar mais água.

(28) Não fique dependente da chuva. Pois se não chover, poderá não ter água suficiente para encher o tanque e os peixes podem morrer.



(30) A água não deverá ter mau cheiro, sabor ou cor. Não deverá ser demasiado lamacenta.

(31) A água não deverá ter peixes selvagens, uma



vez que esses irão comer os seus peixes ou irão competir com eles na comida e atrasar o seu crescimento.

(32) A água proveniente de uma nascente próxima é boa e em geral, não haverá outros peixes aí.

(33) A água proveniente de um rio corrente ou lago é geralmente boa, mas poderá ter outros peixes. Deve certificar-se que não entrem.

## **QUALIDADE DO SOLOS**

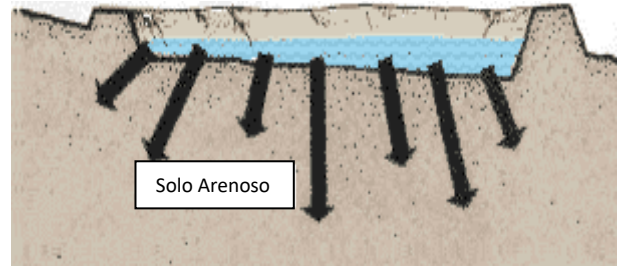
(34) O solo onde construir o seu tanque não deve ser muito arenoso. A terra com demasiada areia ou gravilha não reterá muita água.

(35) Em solos arenosos a água será absorvida pelo chão e não restará a suficiente para os peixes.

(36) Se as margens do seu tanque forem construídos com solo arenoso, estas não terão capacidade de reter água.

(37) O solo onde for construído o seu tanque deverá conter argila suficiente. Os solos argilosos retêm muito bem a água.

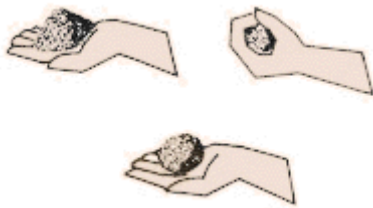
(38) Em solos argilosos, muito pouca se infiltrará pelo solo e as margens de argila são suficientemente fortes e reterão a água necessária.



## **ANALISAR/TESTAR O SOLO**

(39) Deverá testar o solo para certificar-se que ele é bom para a construção de um tanque.

(40) Um primeiro teste é fácil. pegue uma mão cheia da terra superficial e aperte-a para formar uma bola.



(41) Atire a bola ao ar e apanhe-a.

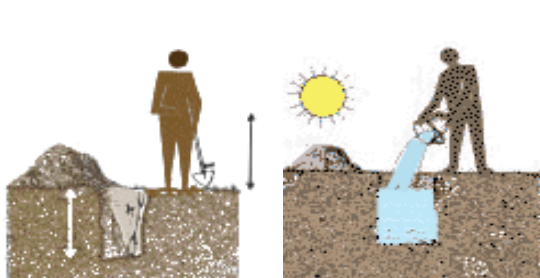


(42) Um mau solo que contenha demasiada areia ou gravilha não se aglomerará e a bola desfaz-se.

(43) Se, se formar uma bola, o solo pode ser bom, mas não tem a certeza. Deve então ser feito um segundo teste para se certificar que o solo é o

apropriado.

(44) Cave um buraco tão fundo como até a sua cintura. logo pela manhã encha-o de água. Encha-o mesmo até ao cimo.



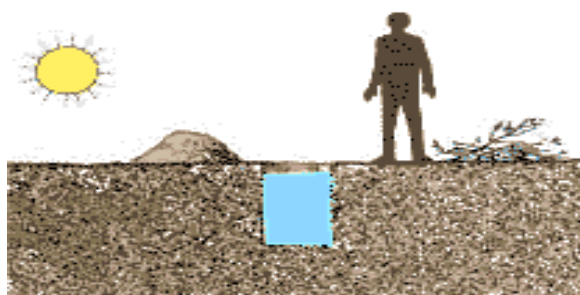
(45) Ao fim do dia alguma da água ter-se-á infiltrado no solos.



(46) Encha de novo outra vez. Encha-o até mesmo o cimo. Tape o buraco com ramos de folhas ou cartões.



(47) Na manhã seguinte, se a maior parte da água se manteve no buraco, então o solo aguentará a água necessária para aí se construir um tanque.



## Sumário

## VOCÊ APRENDEU A LOCALIZAR O MELHOR LOCAL PARA CONSTRUIR O SEU TANQUE

Monte o seu tanque

- numa terra com um declive, inclinação suave
- onde haja sempre água suficiente
- onde a água é boa
- onde o solo conserve e retenha bem a água
- o mais próximo possível de casa

