

# TRABALHO EM EQUIPA

# APRESENTAÇÕES

## Quem sou eu?



# TRABALHO EM EQUIPA

## Objetivos Gerais

- Explicar a importância do trabalho em equipa.
- Participar no trabalho como membro de uma equipa.

Mas, afinal, o que entendemos por  
EQUIPA?  
O que é uma EQUIPA?

EQUIPA é um grupo de pessoas, em que todos têm funções próprias e se orientam para obter certos objetivos comuns.

Cada pessoa da equipa ocupa uma certa posição em relação aos outros membros.

O grupo está organizado de tal modo, que as posições e as funções sejam diferentes umas das outras e concorram todas para o mesmo objetivo.

Uma equipa é um conjunto de pessoas que realizam uma tarefa para alcançar resultados.

O ponto de partida para definir e diferenciar as equipas é a noção de pessoas articuladas em conjunto.

“Equipa é um grupo de pessoas com habilidades complementares, comprometidas com um propósito comum, com metas específicas de desempenho, com um mesmo método de trabalho e responsabilidade mútua”.





O verdadeiro trabalho em equipa é um processo contínuo e interativo de um grupo de pessoas aprendendo, crescendo e trabalhando interdependentemente para alcançar metas e objetivos específicos no suporte a uma missão comum.





## EQUIPA vs GRUPO

## **GRUPO**

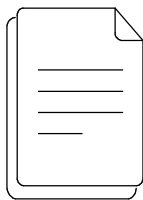
- Liderança centralizada (gestão hierárquica)
- Responsabilidade individual
- Resultados individuais (cada um vale por si)
- Metas comuns à organização
- Estratégias de decisão por consulta ao grupo
- Avaliação indirecta da Eficácia/Eficiência
- Delegação de funções e responsabilidades

## **EQUIPA**

- Liderança partilhada (gestão de consenso)
- Responsabilidade individual e mútua
- Resultados coletivos (avaliação coletiva)
- Metas específicas à equipa
- Estratégias de decisão por consenso
- Avaliação directa da Eficácia/Eficiência
- Facilitação (comunicação e afirmação)

# Será que trabalhamos em equipa?





## EQUIPA EFICAZ

### Propósito claro

A visão, missão, objetivo ou tarefa da equipa foi definida e é aceite por todos.

Existe um plano de ação.

✓ Quando trabalhamos em equipa, cada membro é responsável pelo resultado final.

✓ A responsabilidade é de cada um e de todos, caso haja ou não sucesso.





## TRABALHO EM EQUIPA VANTAGENS

## Informalidade

O clima tende a ser informal, confortável e relaxado.

Não existem tensões óbvias ou sinais de aborrecimento.

O trabalho em equipa é divertido.

## Participação

Existe muita discussão e todos são encorajados a participar.

São utilizadas as capacidades de todos os membros para chegar às melhores respostas.

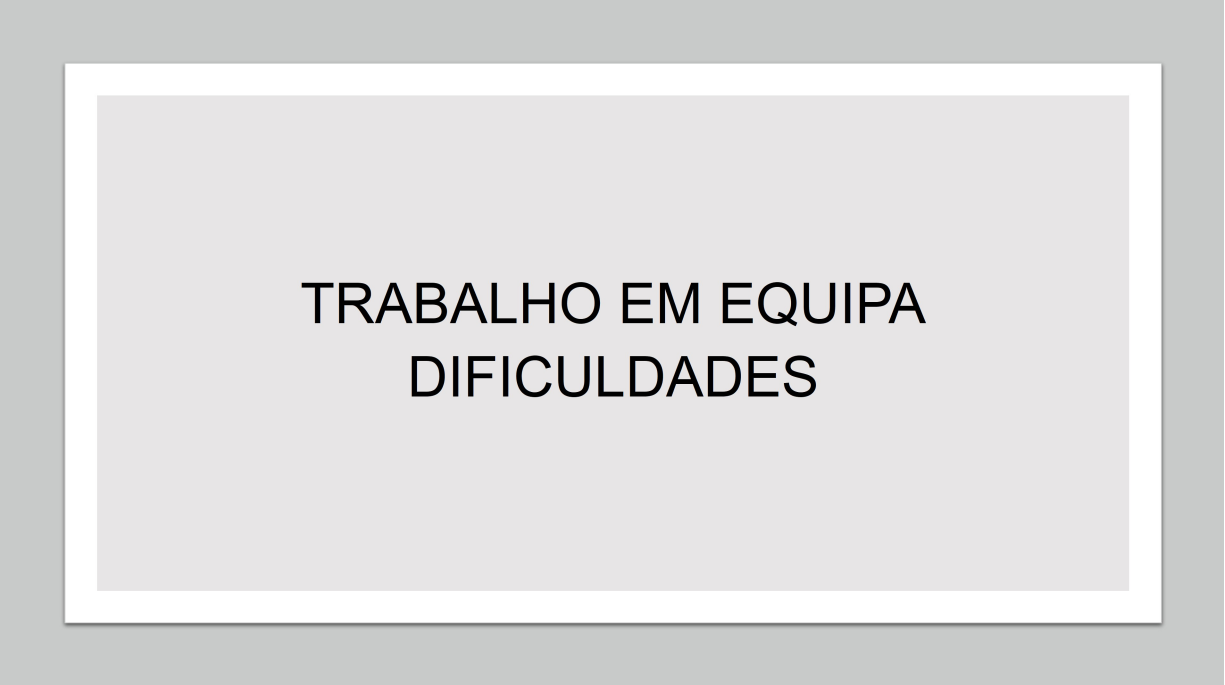




Uma equipa pode fazer trabalhos que uma pessoa sózinha não pode.

Cada decisão envolve todos os membros, logo estarão mais empenhados na implementação das soluções.

O trabalho em equipa torna as pessoas responsáveis pela melhoria da Organização.



# TRABALHO EM EQUIPA DIFICULDADES

# Confiança

Confiar no outro  
e

Inspirar confiança,  
para que o sentimento seja partilhado.

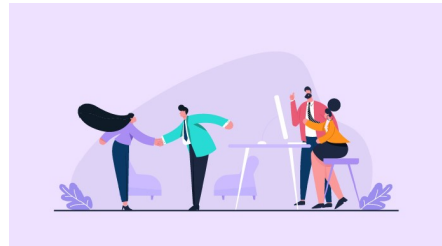


# Respeito

Pessoas diferentes desenvolvem trabalhos de maneira diferente.

A equipa deve trabalhar em conjunto, não há “estrelas” acima de todos.

Respeitar a diferença.



# Comunicação

Comunicar de forma clara e objetiva.

Aprender a escutar.

Praticar a empatia.

Comunicação não violenta.

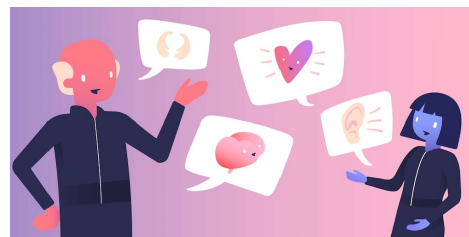


<https://www.youtube.com/watch?v=uofE9CnWDYU>

# Comunicação não violenta

- como pôr em prática? 4 passos

1. Observar sem julgar.
2. Identificar sentimentos.
3. Assumir responsabilidades.
4. Fazer pedidos.



## Compromisso e Proatividade

Trabalhar para o nosso  
sucesso e para o sucesso do outro (da equipa).

Contribuir, participar, antecipar obstáculos /  
problemas / possibilidades.



# Humildade

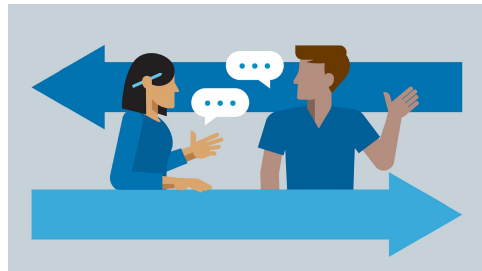
Valorizar de forma sincera o trabalho do outro e fazer com que todos entendam que são parte importante na equipa. Cada um tem um papel que deve ser desenvolvido e valorizado por todos.





## *Feedback*

Dar e receber feedback.



Saber pontuar quais os problemas e o que pode ser corrigido.

Celebrar o que correu bem!

Nunca levar para o lado pessoal, manter-se fiel a factos e dados.

## *Tipos de Feedback*

1. Reconhecimento
  - Elogiar e demonstrar gratidão
2. Avaliação
  - Crítica construtiva
3. Orientação
  - Guiar a outra pessoa com ideias de soluções

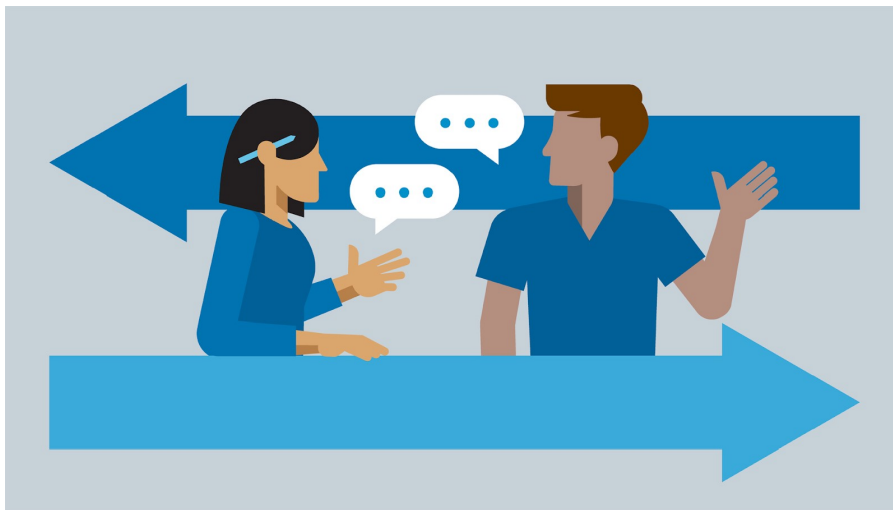


## ***Características de um Feedback efetivo:***

- Oportuno
- Descritivo (relatado sem julgamentos)
- Específico (em vez do uso de generalizações)
- Dirigido a esferas de atuação ( em que o indivíduo tenha possibilidade de aperfeiçoar)
- Compatível com as motivações e objetivos



## *Feedback - exercício*





## **RESUMO DA SESSÃO:**

- Trabalho em Equipa - conceitos
- Vantagens e Dificuldades do Trabalho em Equipa
  - Como ultrapassar as dificuldades - algumas técnicas

Obrigada pela atenção!

