
 REPÚBLICA PORTUGUESA EDUCAÇÃO	AGRUPAMENTO DE ESCOLAS DE MIRANDA DO CORVO ANO LETIVO 2020/2021 ESCOLA BÁSICA E SECUNDÁRIA JOSÉ FALCÃO	 Agrupamento de Escolas Miranda do Corvo
---	---	---

Curso Profissional de Técnico Auxiliar de Saúde	outubro de 2020
Disciplina: Saúde	UFCD - 6565
	Ano: 10º Turma: C

Ficha de trabalho nº3

O nosso corpo possui, para além dos vasos sanguíneos, um conjunto de outros vasos, que constituem o sistema linfático, responsável pelo transporte da linfa.

1. Completa os espaços em branco, das frases que se seguem, com os termos apropriados.

linfa circulante	linfa	plasma	capilares sanguíneos	linfa intersticial
glóbulos brancos	capilares linfáticos	linfa intersticial	linfa circulante	

(A) A _____ é um fluido formado pelo _____ e _____ que atravessam as paredes dos _____ para os espaços intersticiais, sendo recolhida pelos _____.

(B) A linfa pode ser classificada em _____ e _____.

(C) A _____ encontra-se nos tecidos, entre as células.

(D) A _____ circula no interior dos vasos linfáticos.

2. Estabelece a correspondência correta.

Coluna I

- I. Medula óssea
- II. Timo
- III. Baço
- IV. Amígdalas
- V. Gânglios linfáticos

Coluna II

- A. Órgão linfático no qual ocorre a maturação dos linfócitos.
- B. Pequenos órgãos onde se armazenam leucócitos que destroem os microrganismos que circulam na linfa.
- C. Pequenos órgãos linfáticos localizados na base da língua e de ambos os lados da faringe, nos quais se armazenam leucócitos, que participam na destruição de microrganismos trazidos pelo ar ou por alimentos.
- D. Tecido existente no interior dos ossos longos, no qual ocorre a produção de células sanguíneas.
- E. Órgão linfático no qual ocorre a destruição das hemácias envelhecidas.

I - ____; II - ____; III - ____; IV - ____; V - ____

Co-financiado por:



3. Para cada uma das seguintes questões, **assinala** a opção (mais) correta.

3.1. Imunidade é: (Selecciona as opções correctas)

- (A) a capacidade que um organismo tem de reconhecer agentes estranhos e de os neutralizar ou eliminar.
- (B) a capacidade que um organismo tem de alertar para a presença de anticorpos.
- (C) um conjunto de processos fisiológicos que permite ao organismo destruir células mutantes.
- (D) a capacidade que os linfócitos têm de reconhecer antígenos.
- (E) o processo desencadeado no organismo após a vacinação.

3.2. Uma molécula que é reconhecida pelas células do sistema imunitário como estranha chama-se...

- (A) imunoglobulina
- (B) anticorpo.
- (C) antígeno.
- (D) Interferão.
- (E) histamina.

3.3. Qual das seguintes opções **não faz parte da resposta imunitária não específica?**

- (A) Fagocitose realizada por neutrófilos.
- (B) Resposta inflamatória.
- (C) Anticorpos.
- (D) Fagocitose realizada por macrófagos.
- (E) Acção do interferão.

3.4. Os macrófagos derivam de leucócitos precursores denominados...

- (A) basófilos.
- (B) neutrófilos.
- (C) monócitos.
- (D) eosinófilos.

3.5. _____ são células incolores, com forma irregular que apresentam uma propriedade através da qual envolvem e digerem bactérias ou corpos estranhos, a _____.

- (A) Hemácias (...) diapedese.
- (B) Hemácias (...) fagocitose.
- (C) Leucócitos (...) diapedese.
- (D) Leucócitos (...) fagocitose.

4. Estabeleça a correspondência entre as afirmações constantes na coluna A e as defesas imunitárias superficiais, químicas e celulares presentes na coluna B. Utilize cada letra e cada número apenas uma vez.

Coluna A	Coluna B
(a) Proteína que aumenta a resistência celular a infeções virais.	(1) Proteína de complemento
(b) Os leucócitos englobam os agentes patogénicos, digerem-nos e eliminam-nos.	(2) Linfócito T
(c) Substância que funciona como barreira, onde podem ficar aprisionadas poeiras e agentes patogénicos.	(3) Interferão
(d) Atua em efeito cascata, podendo provocar a lise das células invasoras.	(4) Muco
(e) Reveste externamente todo o organismo, apresenta um pH ácido prejudicial a muitos agentes patogénicos.	(5) Fagocitose
(f) Célula responsável pela imunidade humoral.	(6) Pele
(g) Reconhecem as células tumorais e as infetadas por vírus e produzem compostos que provocam a sua lise.	(7) Linfócito B

(a) ____; (b) ____; (c) ____; (d) ____; (e) ____; (f) ____; (g) ____;

5. A figura seguinte representa uma reação do organismo à invasão dos tecidos por agentes patogénicos.

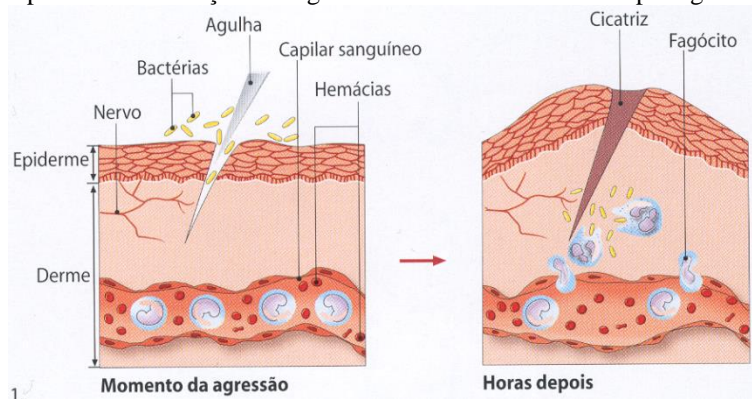


Figura 1

5.1. Identifica a reação representada na figura 1.

5.2. Descreve a sucessão de acontecimentos representados na figura 1.

5.3. Explica o facto de esta reação:

(A) Desencadear uma sensação dolorosa;

(B) Provocar rubor na região.