

Intoxicações





Intoxicações

□ A intoxicação é o conjunto de sinais e sintomas que surgem pela exposição a substâncias químicas tóxicas para o organismo.

□ As intoxicações podem essencialmente ter três origens:

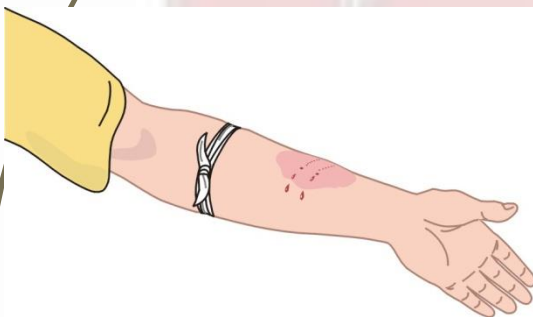
- Acidental
- Voluntária
- Profissional

sendo a mais frequente a intoxicação acidental e normalmente por uso ou acondicionamento incorreto dos produtos.

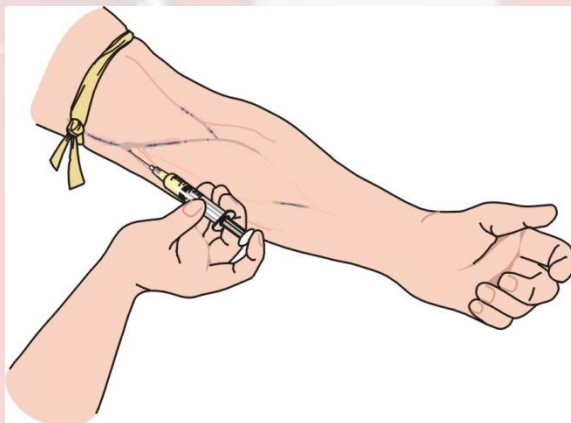
Intoxicações – formas de contacto



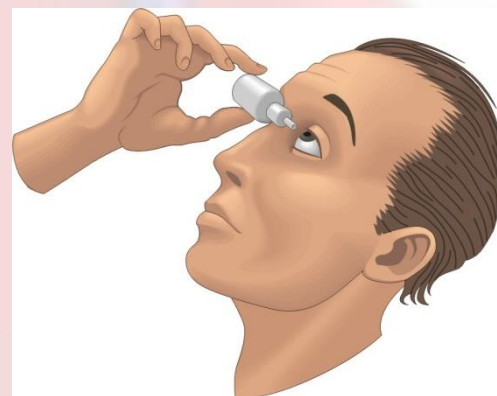
INALATÓRIA



CUTÂNEA



ENDOVENOSA



OCULAR



GASTROINTESTINAL

Intoxicações

O agente tóxico pode entrar no organismo humano por uma das seguintes vias:

- Via digestiva – É a mais frequente, normalmente associada a ingestão de alimentos deteriorados ou a ingestão de medicamentos;
- Via respiratória – Resulta da inalação de gases, fumos ou vapores, ocorrendo na maioria dos casos em situações de incêndio ou de uma deficiência nas instalações de gás para uso doméstico;
- Via cutânea – Quando o produto entra em contacto com o organismo através da pele;
- Via ocular – Surge geralmente por acidente, quando um jato de um produto atinge os olhos;

Intoxicações

- Por injeção – via parentérica – Acontece com mais frequência nos toxicodependentes ou num caso de erro terapêutico, quer ao nível da dose quer ao nível da própria substância;
- Picada de animal – Em Portugal as mais frequentes devem-se às picadas do escorpião, alguns insetos, víboras e peixes;
- Via rectal ou vaginal – São situações raras, que podem surgir em alguns casos de tentativas de aborto com recurso a substâncias químicas ou pela utilização de alguns medicamentos.

Tóxicos mais comuns



- ❖ **Produtos Industriais** – Ex. Cloro, Amoníaco, Brometos
- ❖ **Produtos Agrícolas** – Ex. Herbicidas, Pesticidas, Fungicidas
- ❖ **Alimentos** – Ex. Conservas, Mariscos, Ovos
- ❖ **Medicamentos** – Ex. Analgésicos, Tranquilizantes, Narcóticos
- ❖ **Produtos de uso doméstico** – Ex. Detergentes e produtos higiene pessoal
- ❖ **Plantas** – Ex. Bagas de azevinho
- ❖ **Insectos** – Ex. Lacrau, Peixe- aranha, Abelha
- ❖ **Gases** – Ex. Monóxido de Carbono



Intoxicações

Quando se estiver perante uma intoxicação importa lembrar que, em muitos casos, o melhor socorro é não intervir, devendo ter sempre presente que, em caso de dúvida, deve ser contactado o Centro de Informação Antivenenos (CIAV) ou ligar para o número europeu de socorro 112.

Intoxicações

Via Cutânea

- Retirar as roupas conspurcadas.
- Lavar abundantemente com água corrente durante 15 minutos.

Picada de Animal

- Imobilizar a zona atingida.
- Aplicar calor no caso de peixe-aranha e frio nos restantes casos.

Via Ocular

- Lavar abundantemente com água corrente durante 15 minutos mantendo as pálpebras afastadas.
- Lavar com soro fisiológico do canto lacrimal para o canto temporal.
- Não aplicar quaisquer produtos.

Intoxicações

Via Inalatória

- Eliminar a fonte do tóxico
- Ventilar o espaço onde a vítima se encontra e retirá-la para local arejado, mantendo-lhe a temperatura corporal e vigiando-a.

Via Gastrointestinal

- Provocar o vômito (nem sempre) depende do tempo decorrido e do tipo de produto
- Aguardar orientação do CIAV

Intoxicações

No contacto com o CIAV ou com o 112 indicar:

b) Em relação à vítima:

- Idade;
- Sexo;
- Peso;
- Doenças anteriores.

As embalagens devem acompanhar o doente à unidade de saúde, para facilitar a identificação do agente tóxico e assim permitir uma intervenção no tempo mais curto possível.

Intoxicações

No contacto com o CIAV (800 250 250) ou com o 112 indicar:

a) Em relação ao tóxico:

➤ Identificar o tóxico:

- Nome do produto;
- Cor;
- Cheiro;
- Tipo de embalagem;
- Fim a que se destina.



Intoxicações

Tudo é veneno e nada é veneno, só a dose faz o veneno.

Paracelso, séc. XVI