



Instituto do Emprego  
e Formação Profissional



Formadora:  
Cláudia  
Xavier

# EFA – PRO Técnico Auxiliar de Saúde

UFCD 6564 –  
Prevenção e controlo  
da Infecção –  
Esterilização

Empacotamento -

Esterilização

Cofinanciado por:



# AS FASES DO PROCESSO DE ESTERILIZAÇÃO DO MATERIAL CLÍNICO



Etapa 1

Triagem



Etapa 2

Lavagem



Etapa 3

Inspeção



Etapa 4

Lubrificação



Etapa 6

Esterilização

Etapa 5

Montagem

## A abordar neste capítulo

01

A montagem/empacotamento  
do material clínico

O processo de esterilização

02

03

O teste de Bowie/Dick

O armazenamento

04

✓A principal função da embalagem para um dispositivo médico esterilizado é garantir que o produto mantém a sua esterilidade até à utilização.

✓O empacotamento é indispensável para proteção de um dispositivo esterilizado e destina-se a constituir uma barreira efetiva contra a contaminação, bem como a oferecer proteção do conteúdo.

A montagem do material clínico

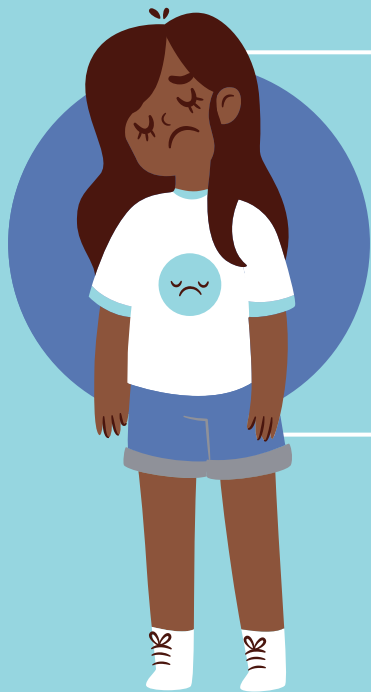


## Requisitos de empacotamento

- ✓ Proteger os instrumentos pontiagudos ou com arestas vivas para não provocar perfurações depois do material estar esterilizado;
  - ✓ No material com preensão (cremalheira) (ex – Pinça de kocker), deve estar fechado apenas no primeiro dente para melhor penetração do calor
  - ✓ O material com mandril deve ser colocado desmandrilado
- 
- As tesouras devem ter as pontas protegidas de modo a não fecharem completamente
  - O material desmontado deverá ser montado
  - A margem de termo selagem deverá ser de 3 cm, de modo a permitir a abertura asséptica e deverá ser feita no local onde vai haver manipulação



## Finalidades do empacotamento



- ✓ Rever e selecionar os materiais, verificando as suas condições de conservação e limpeza;
- ✓ Utilizar uma técnica padronizada e funcional para os pacotes, a fim de facilitar o uso e favorecer a técnica asséptica;
- ✓ Encaminhar o material para a esterilização devidamente identificado.

# Materiais utilizados

- ✓ Caixa Metálica Cirúrgica;
- ✓ DM – ex: Instrumentos Cirúrgicos;
- ✓ Integrador Químico;
- ✓ Fita adesiva Crepe;
- ✓ Fita Teste ou zebrada ou de autoclave;
- ✓ Campo de Tecido de Algodão;
- ✓ Etiqueta.



# Como fazer?

- 1) Separar os materiais conforme descrito anteriormente;
- 2) Conferir se os instrumentos estão limpos e secos;
- 3) Contar a quantidade dos instrumentais cirúrgicos na caixa

- 4) Arrumar os instrumentais dentro da caixa metálica;
- 5) Colocar um integrador químico na caixa metálica;
- 6) Embalar a caixa (com a técnica de envelope );
- 7) Fixar com fita adesiva a caixa;

- 8) Preencher a etiqueta com as seguintes informações:  
Nome do Produto: Ex.: Caixa Cirúrgica Ortopédica  
Número de peças: Ex.: 07 pinças

Data de esterilização e validade: Ex.: Esterilização:  
15.04.2020 / Validade: 22.04.2020 N° do Autoclave: Ex.:

n° 04 N° da carga ou lote: Ex.: Carga 05

Nome do Funcionário.

- 9) Cortar um pedaço de fita zebra de aproximadamente 5 cm de comprimento para que possa estar visível 03 listas completas





## Técnica do envelope



## Mangas de Esterilização



<https://www.youtube.com/watch?v=Qbcb5yvVqGA>

Obrigada pela vossa  
Atenção :D

