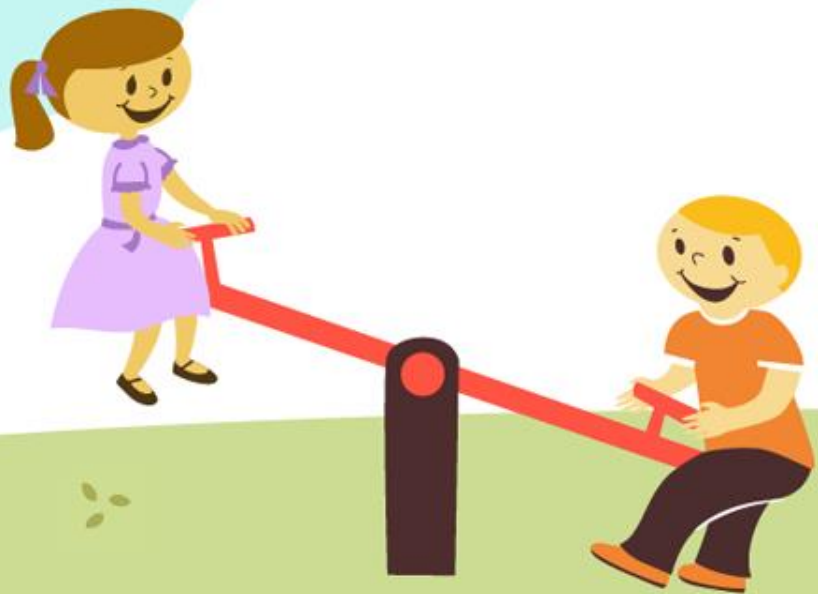


# Política dos 3Rs

Um Mundo Melhor





3Rs, O que será?



# Curiosidade

Papel  
3 a 6 meses



Filtro de Cigarro  
+ de 5 anos



Fralda Descartável  
Cerca de 450 anos

Plástico  
+ de 400 anos



Chiclete  
5 anos



Pano

6 a 12 meses



Lata  
+ de 100 anos



Vidro  
Cerca de um  
milhão de anos



Copo de Isopor  
50 anos



Caixa de Papelão  
Mínimo de 6 meses



Madeira Pintada  
+ de 13 anos



Pneu  
Indeterminado







# O LIXO

O lixo é todo e qualquer resíduo que resultam das nossas atividades diárias na sociedade que podem ser reutilizados, reciclados ou descartados.



# Origem do Lixo

## Resíduos Urbanos

“Resíduo proveniente de habitações bem como outro resíduo que, pela sua natureza ou composição, seja semelhante ao resíduo proveniente de habitações.”



# Origem do Lixo

## Resíduos Hospitalares

“Resíduo resultante de atividades médicas desenvolvidas em unidades de prestação de cuidados de saúde, em atividades de prevenção, diagnóstico, tratamento, reabilitação e investigação relacionada com seres humanos ou animais (farmácias, atividades médico-legais, ensino e em outras que envolvam procedimentos invasivos, tais como acupuntura, piercings e tatuagens).





# Origem do Lixo

## Resíduos Industriais

“Resíduo gerado em processos produtivos industriais, bem como o que resulta das atividades de produção e distribuição de eletricidade, gás e água.”







# Reciclagem

Processo de transformação de materiais descartáveis em novos insumos e produtos. Atualmente as políticas de reciclagem são fundamentais para a preservação ambiental, assim como para o desenvolvimento económico. Geralmente é realizada por meio da recolha seletiva, que envolve a separação adequada do lixo e possui cores que possibilitam a distribuição correta dos materiais recicláveis conforme a sua origem.



# Função da Reciclagem

Transformar um resíduo, como papel, metal ou vidro, que são descartados cotidianamente no lixo, em um novo produto ou insumo, especialmente matérias-primas, como fragmentos de vidros, tiras de alumínio e placas de celulose, que serão novamente utilizadas no processo industrial. Logo, tem-se um **ciclo permanente de transformação de recursos já utilizados em produto final**, e, por consequência, uma **diminuição do volume de lixo produzido pela sociedade**.



# PENSE ANTES DE USAR

Antes de descartar os resíduos, devemos separar de forma correta. Em geral, utilizamos as 4 cores básicas, mas para acertar temos que conhecer todas elas.

Vidro



Metal



Plástico



Papel e  
Papelão



Orgânicos



Madeira



Serviços de  
Saúde



Radioativa



Perigoso



Não recicláveis







## VIDRO



Linha Verde: 210 102 480 [www.pontoverde.pt](http://www.pontoverde.pt)

### DEPOSITAR



garrafas, frascos, boiões

### NÃO DEPOSITAR



loijas e cerâmicas,  
sacos de plástico,  
vidro plano e janelas, cristais  
e espelhos, lâmpadas,  
frascos de medicamentos



## PLÁSTICO E METAL



Linha Verde: 210 102 480 [www.pontoverde.pt](http://www.pontoverde.pt)

### DEPOSITAR



embalagens de plástico,  
pacotes de bebida,  
latas, sacos de plástico

### NÃO DEPOSITAR



papel e cartão, pilhas,  
eletrodomésticos,  
outros plásticos  
que não embalagens



## PAPEL E CARTÃO



Linha Verde: 210 102 480 [www.pontoverde.pt](http://www.pontoverde.pt)

### DEPOSITAR



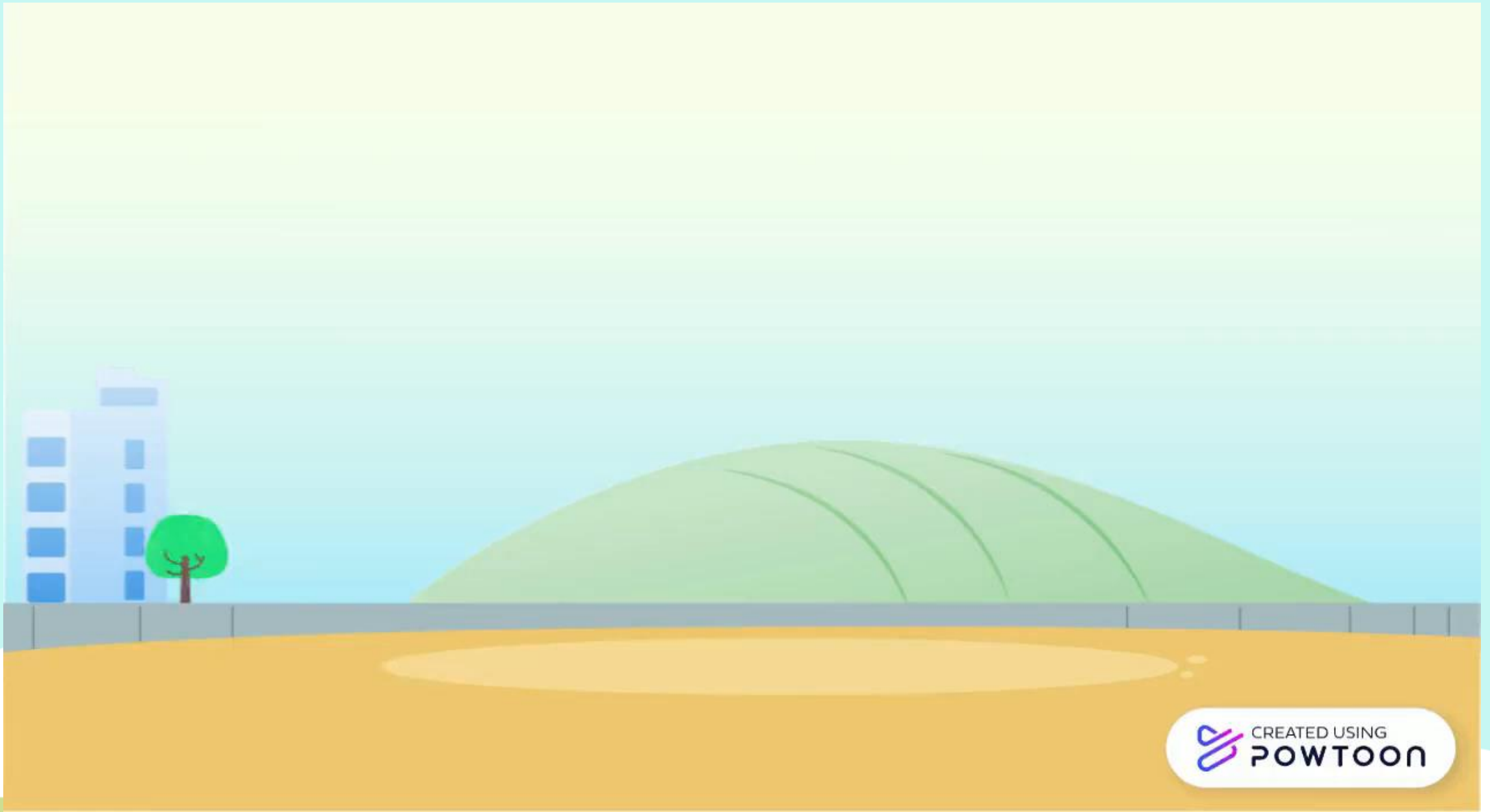
caixas de cartão,  
revistas e jornais,  
papel de escrita e impressão

### NÃO DEPOSITAR

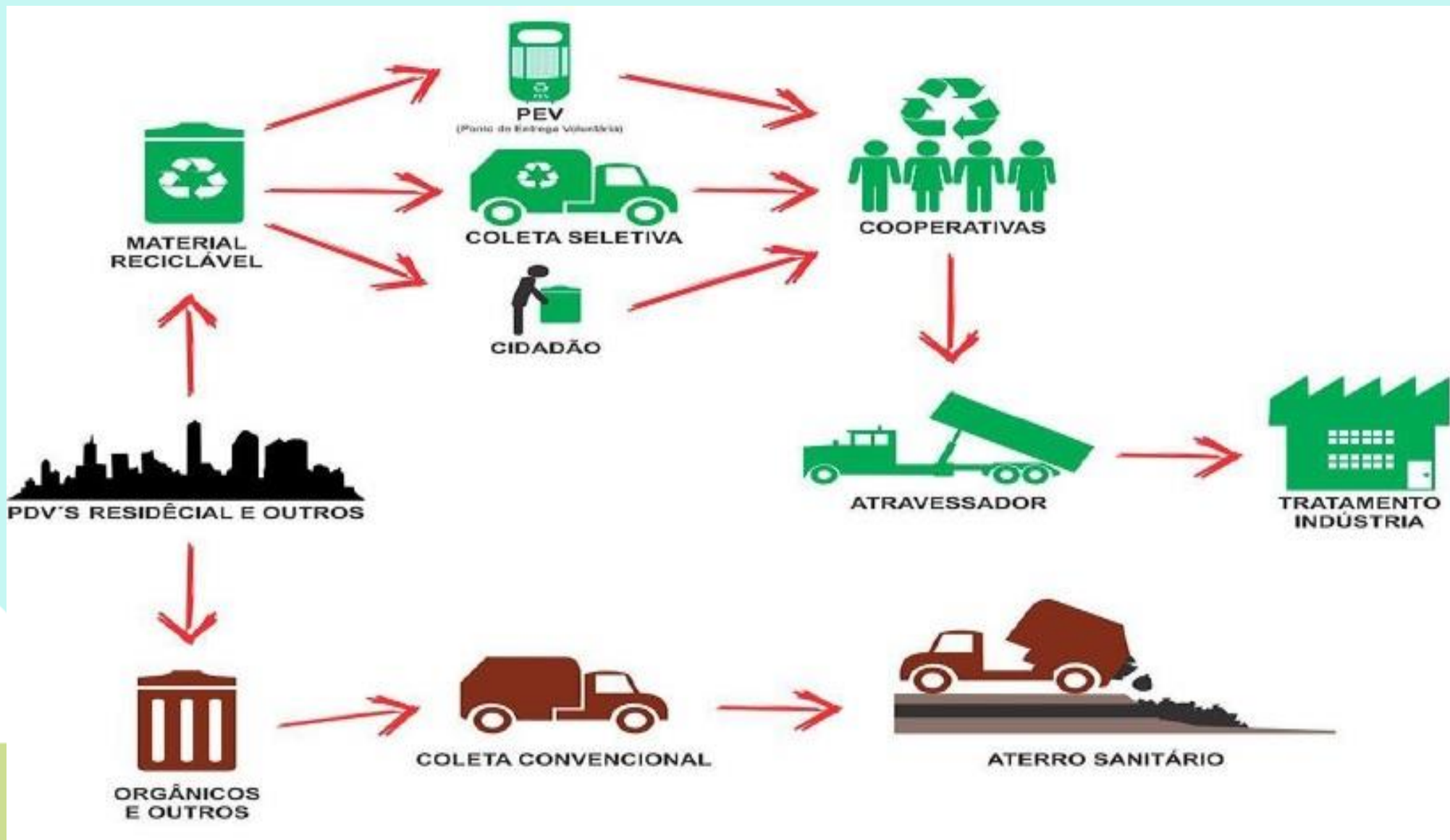


sacos de plástico,  
papel vegetal, fraldas,  
papel sujo, produtos tóxicos,  
papel plastificado,  
autocolantes





# Processo de Reciclagem





# COMO SEPARAR LIXO?

25

TONELADAS

Em média, tendo como base quatro moradores por residência, é possível estimar ao longo de um ano, cerca de 25 toneladas de recicláveis em geral, tais como papel, papelão, metais, plásticos e vidros.



## ORGÂNICOS

Restos de alimentos, tais como cascas de frutas e verduras e resíduos de poda dos jardins.



## PAPEL

Cadernos, jornais, revistas, livros, caixas, listas telefônicas, embalagens longavida, papel cartão, cartolina etc..



## VIDRO

Garrafas de bebida, potes de alimentos, frascos em geral, copos.



## PLÁSTICO

Garrafas PET, sacolas de supermercado, embalagens de produtos de limpeza, canos e tubos, isopor.



## METAL

Latas de bebidas, de produtos alimentícios, embalagens metálicas de produtos congelados, tampas de garrafa, canos.



Após a coleta feita em cada casa, o lixo é levado para um depósito, onde é feita mais uma triagem. Cada tipo de lixo fica reservado em um compartimento separado.



O lixo orgânico, composto por restos de alimentos e material oriundo da poda, pode dar origem um adubo de excelente qualidade, livre de substâncias químicas, que pode ser usado nos jardins, na horta e no pomar.







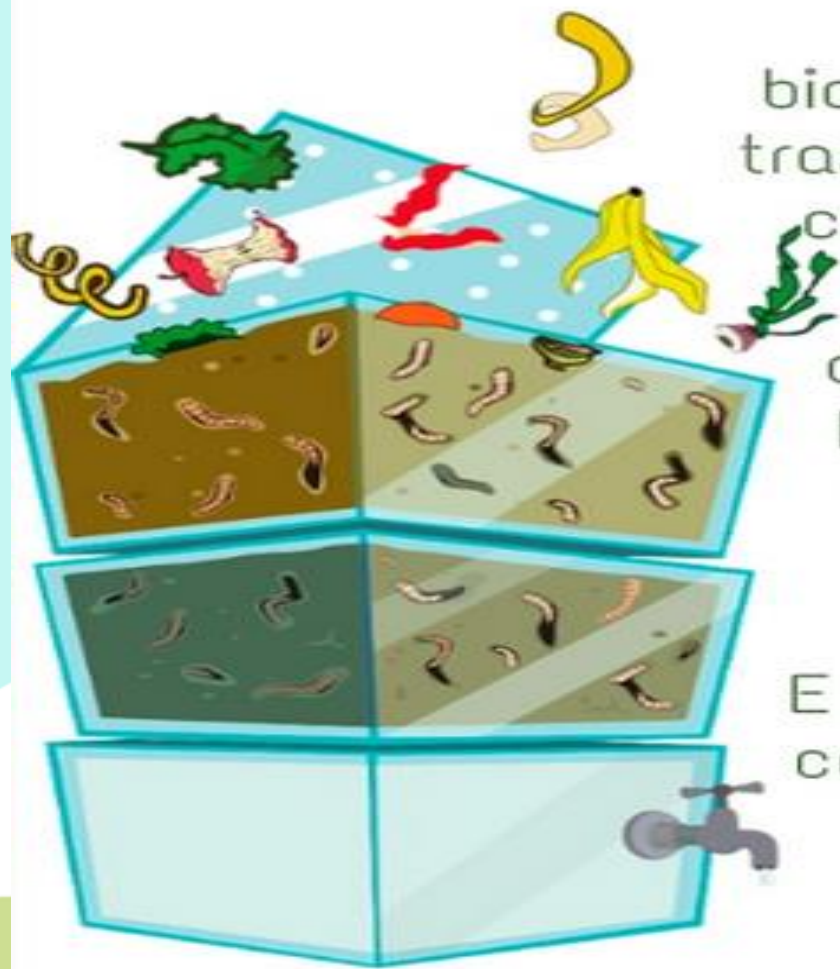
# COMPOSTAGEM

A forma mais prática e eficiente de reduzir os resíduos orgânicos é através da compostagem.

A compostagem é um processo biológico, em que os microorganismos transformam a matéria orgânica em um composto enriquecedor para o solo.

Mais da metade dos resíduos domésticos são resíduos orgânicos. E através de um processo simples, fácil e rápido as hortas, canteiros e flores estarão maiores e mais saudáveis

E caso não queira manter uma composteira em casa, existem cooperativas que coletam os resíduos e realizam a compostagem.



# Materiais que podem ir para compostagem

Folhas



Papel



Palha



Cascas de ovo trituradas



Borras de café



Pacotes de chá



Cascas de frutas e vegetais



Cascas de amendoim



# Vantagens da Compostagem

- Melhora a estrutura do solo e atua como adubo;
- Poupa transporte e custos de deposição nos aterros sanitários;
- O composto tem fungicidas naturais e organismos benéficos que ajudam a eliminar organismos causadores de doença no solo e nas plantas.
- Prolonga a vida dos aterros sanitários;

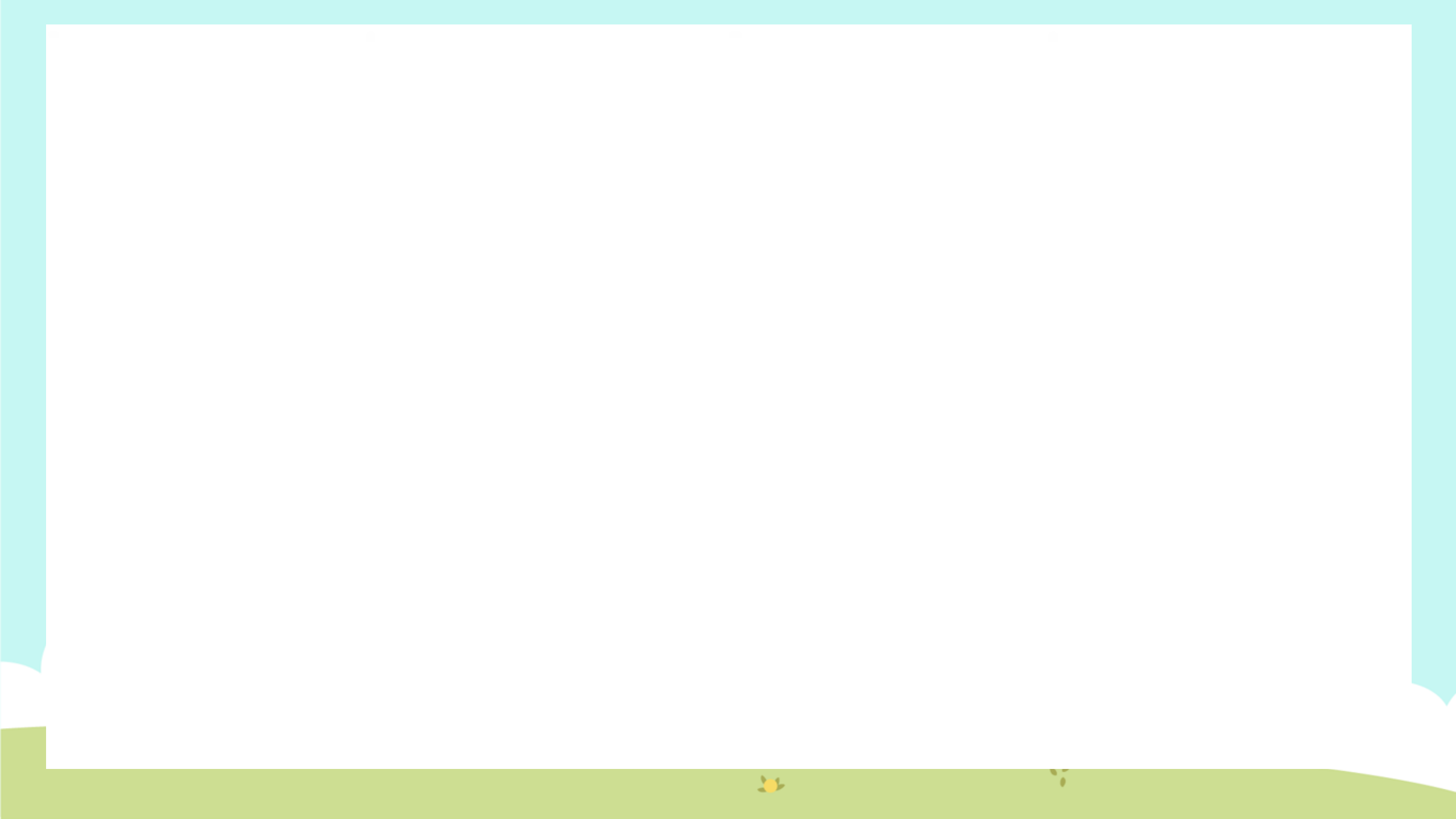




# Vantagens da Compostagem

- Adiciona matéria orgânica ao solo;
- Ajuda a reter a água nos solos arenosos e dá porosidade aos solos argilosos;
- Introduz no solo organismos benéficos, como bactérias e fungos, que têm a capacidade de passar os nutrientes da parte mineral do solo para as plantas.





# Economia Linear *versus* Economia Circular



A Economia linear é um modelo que está em curso desde a revolução industrial, sendo imune a capacidade de regeneração da Terra.

Neste modelo, o fim de vida de um produto, significa o fim do seu potencial económico, investimento, esforço, trabalho e consequências negativas geradas.

A **Economia Circular** é inspirada nos ciclos da natureza, onde não existe lixo, tudo é aproveitado de forma cíclica e contínua.

Este modelo nasce precisamente da vontade de transferir a perfeição de como os ciclos ocorrem na natureza, para as nossas sociedades e organizações.

# Fazer a diferença com 3Rs





# Princípios dos 3R (Principais)

1. **Eliminar o lixo e a poluição:** utilização eficaz dos recursos finitos, equilibrando a utilização dos recursos renováveis através do desenvolvimento de sistemas eficazes que criem valor para todo o sistema e eliminem ou minimizem as externalidades geradas.
2. **Potenciar a utilidade dos produtos, componentes e materiais:** manter os materiais e produtos a circular na economia pelo maior período de tempo e até o limite da sua capacidade, gerando mais valor para todas as partes.
3. **Preservar o capital natural:** promover a regeneração dos sistemas naturais e da sociedade, por meio de uma utilização eficaz dos recursos finitos e equilibrando a utilização dos recursos renováveis.





# 3 Princípios de Consumo Responsável

## Planeje suas compras

- Faça uma lista de tudo e compre apenas o necessário;

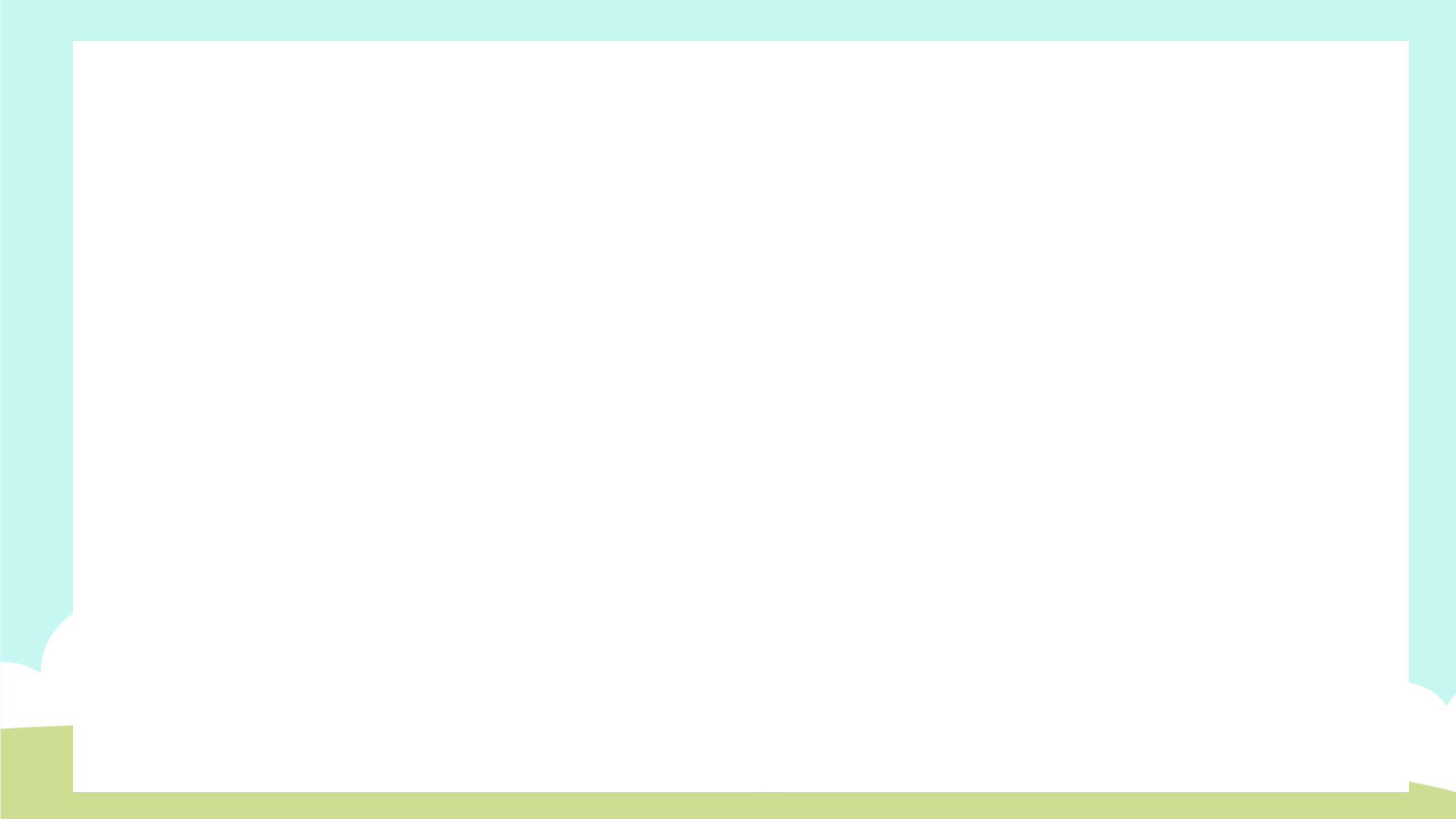
## Consuma apenas o necessário

- Reflita sobre suas reais necessidades;

## Reutilize produtos e embalagens

- Não compre outra vez o que você pode consertar, transformar e reutilizar









Metais



Papéis e papelões



Plásticos



Vidros



Madeiras



Pilhas e baterias



Lixo orgânico



Lixo radioativo



Lixo hospitalar



Resíduos sólidos  
que não são recicláveis

